



COUR ARTISANALE BOUT DES LANDES

LOCAUX ACTIVITES

2 800 m²
dédiés aux activités
artisanales



Loire Océan
Développement



NOVAPOLE
Immobilier



Une cour artisanale en milieu urbain

La création de la cour artisanale **BOUT DES LANDES** s'inscrit dans le Projet de Renouvellement Urbain du Quartier NANTES NORD à Nantes.

Située en proximité directe du périphérique, porte de Rennes et accessible via la ligne 2 du tramway, la cour artisanale permet d'inscrire le quartier dans la dynamique économique métropolitaine et de développer une offre adaptée aux besoins et attentes des entreprises.

L'objectif majeur est de favoriser le développement économique et la création d'emplois au sein même du quartier.

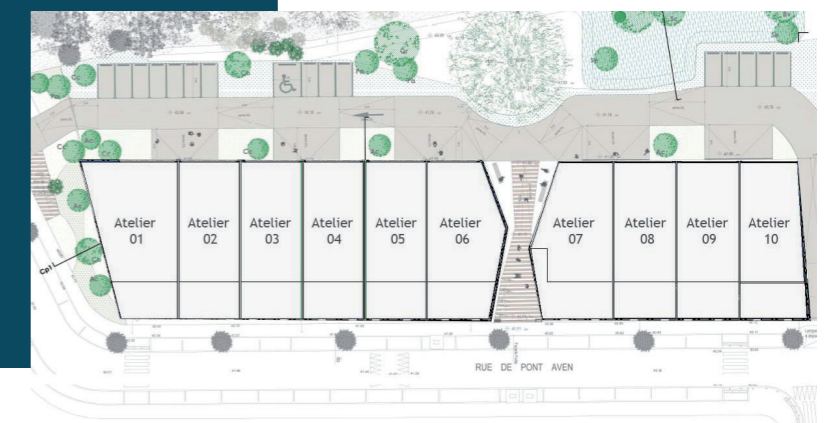
La cour artisanale accueille les créateurs d'entreprises, les entreprises artisanales en développement, les PME-PMI et les associations. Elle offre des loyers attractifs ainsi qu'une flexibilité dans le bail avec des préavis courts.



L'offre immobilière se décline en :

10 ateliers de 232 m² à 286 m²
(Atelier, mezzanine, bureau)

(modulable selon vos besoins)



Programme

2 800 m² de SP

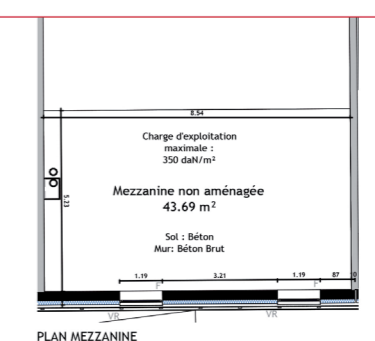
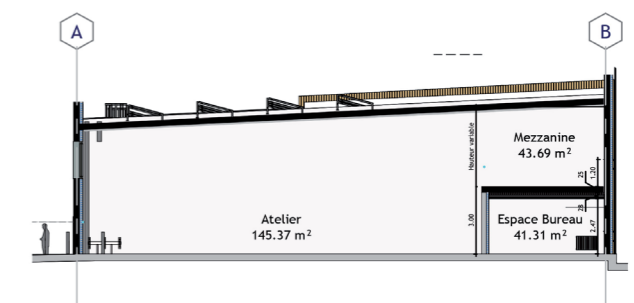
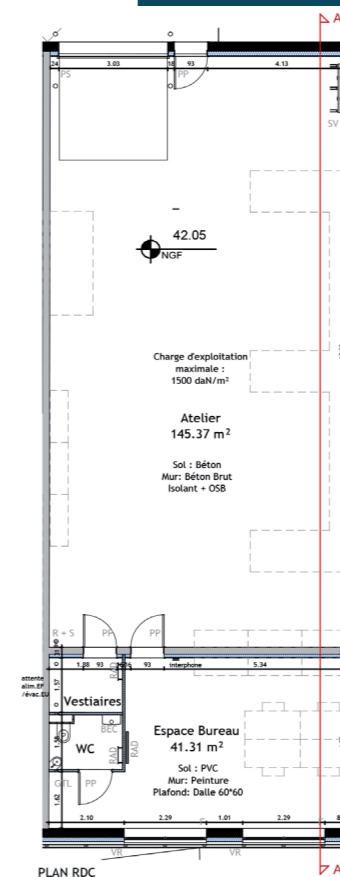
1 900 m² de SP dédiés à des ateliers en RDC

900 m² de bureaux à l'étage

(accessibles directement par les ateliers)

Artisans
Auto-entrepreneurs
PME - PMI
Associations

Aménagement d'un atelier



Retrouver toutes les informations
locatives sur notre site internet

Accessibilité transport

NOVAPOLE Immobilier

Acteur pour la Fabrique de la ville



Gina - Architecte Beal & Blanckaert

GINA

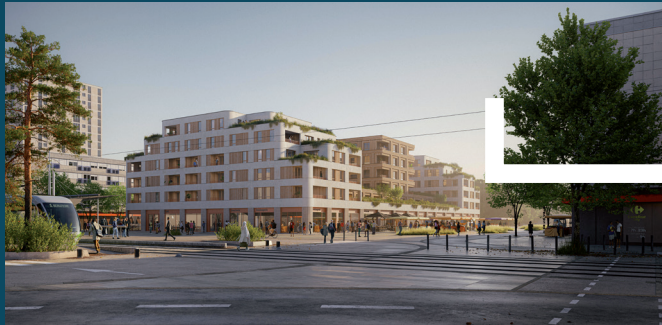
Programme de bureaux
dédié à la filière Santé
Accueillir les entreprises innovantes



Maison de Santé Nantes Nord - Titan Architecte

MAISON DE SANTÉ NANTES NORD

Maison de santé pluriprofessionnelle
Permettre l'accessibilité à la santé pour tous



Place Mendès France / Bellevue - Architecte Urbanmakers

PLACE MENDÈS FRANCE BELLEVUE

Commerces
Investir les pieds d'immeubles pour développer
l'offre commerciale



Société de portage immobilier pour l'investissement, la construction, l'acquisition et la gestion, la SAS NOVAPOLE Immobilier met son expertise au service de Nantes Métropole et des collectivités locales. Sa mission ? Accompagner leur dynamique en portant des programmes immobiliers novateurs : immeubles adaptés, aménagement d'espaces coworking et de mutualisation de services, etc. dans les quartiers en renouvellement urbain et les parcs d'activités économiques, les centralités de quartier et de centre-bourg.

NANTESNORD

La cour artisanale Bout des Landes participe à l'offre artisanale dans le quartier de Renouvellement Urbain Nantes Nord.

Capital social de la SAS



Loire Océan
Développement



BANQUE des
TERRITOIRES



Caisse
des Dépôts

La SAS NOVAPOLE Immobilier s'inscrit dans le triptyque
LOD / LOMA / NOVAPOLE

NOVAPOLE IMMOBILIER

34 rue du Pré Gauchet - 44035 NANTES - 02 40 92 95 30
lod-loma.com