

Commune de Couëron
Z.A.C. Ouest Centre Ville - Phase 3

LOT N°
3.6-LI-F6

Adresse : 17 Rue Marcel Guiheneuf

Réalisé le : 26/03/2025

ZAC créée le :
30 mars 2005

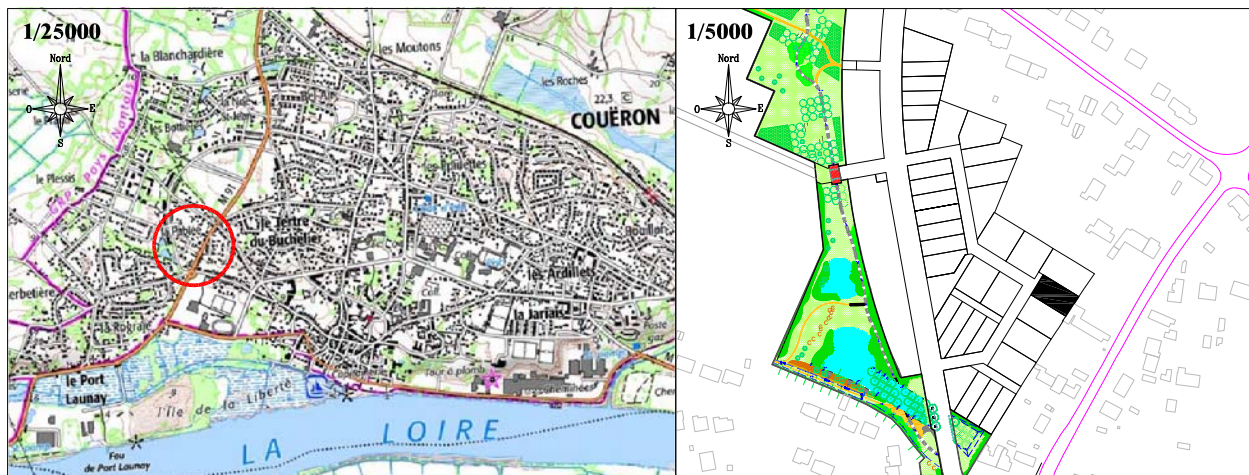
Cadastre : Section DH n°222

Superficie Réelle : 424 m²

Servitude Particulière : NON

Surface de Plancher
maximum: 150 m²

PLANS DE SITUATION

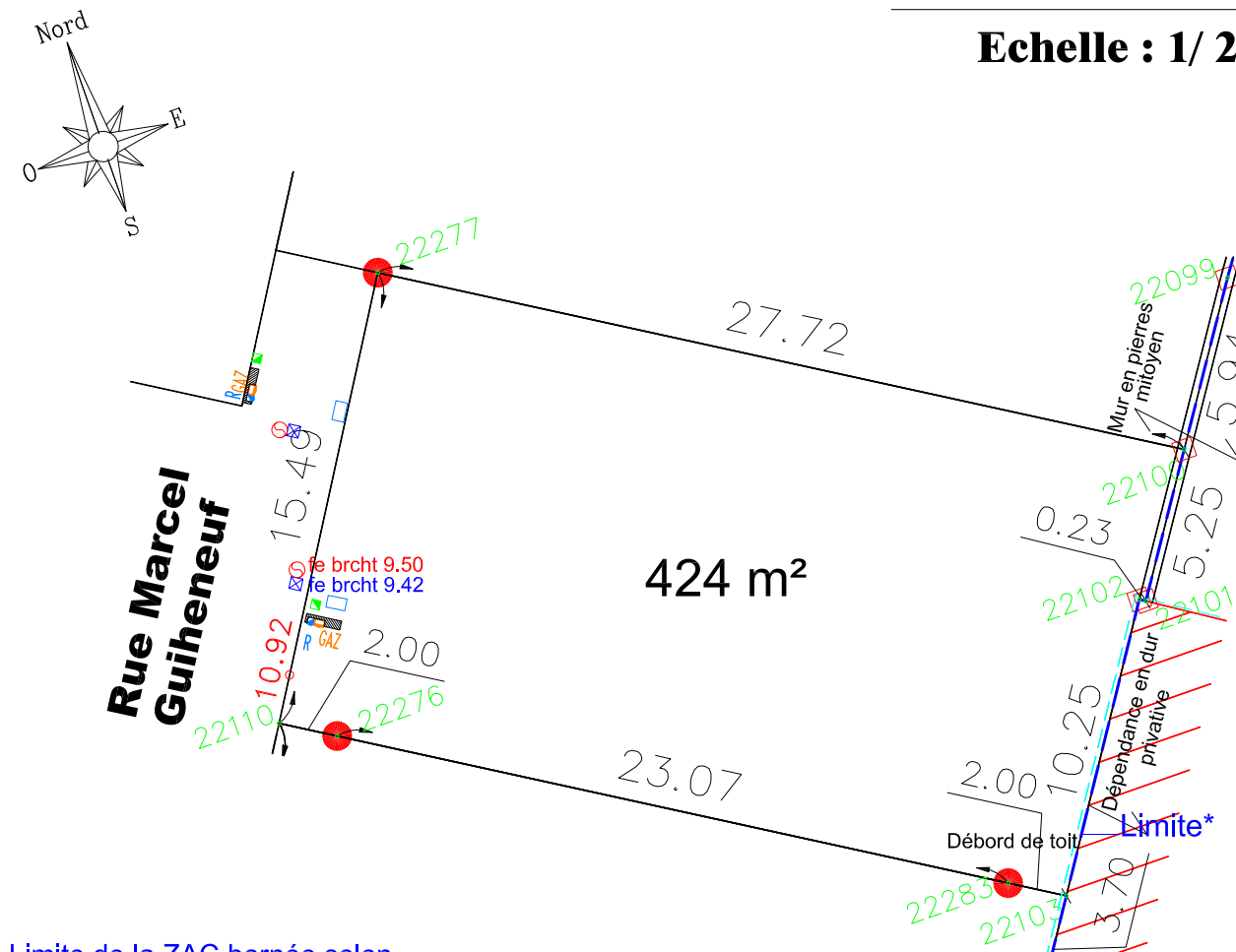


PLAN DE VENTE

GEOMETRE DE LA ZAC :	URBANISTE DE LA ZAC :	N°	Date	Nature de la Modification
GEOMETRYZ GÉOMÈTRES-EXPERTS Stanislas DOIZY / Bertrand BODIN 36, Rue de Bretagne 44220 COUËRON T 02 40 86 15 06 M contact@geometryz.fr	ID-UP Urbanisme Paysage 98, Boulevard des Anglais 44100 NANTES Tél.: 02 28 08 81 80	1	30/04/25	Mise à jour définitive
Référence : 25-082				

PLAN DE BORNAGE

Echelle : 1/ 250



*: Limite de la ZAC bornée selon
le Procès-verbal de Bornage du 21/10/08 (réf.: 02-117)

Nota: Tous les éléments mentionnés dans la légende ont été mis à partir des plans fournis par ARTELIA

Légende

	Coffrets Electrique, Luminaire
	Coffret Gaz
	Citerneau Téléphone
	Citerneau d'Eau Potable
	Regard de branchement d'E.P., d'E.U. (textes: altitudes des fils d'eau)
	Borne OGE ou clou - Angle ou axe de mur* (*: marqué ou non par un point rouge)
	Coffrets Electrique et/ou Gaz encastrés dans un muret à réaliser par l'acquéreur du lot
	Cote de niveau d'accès garage en façade de lot au point mentionné

Listing du lot :

LOT: 3.6-LI-F6			
M=22100	X=291475.35	Y=254148.93	
M=22277	X=291451.75	Y=254163.46	SEGMENT G=335.1183 D= 27.72
M=22110	X=291443.63	Y=254150.27	SEGMENT G=235.1183 D= 15.49
M=22276	X=291445.33	Y=254149.22	SEGMENT G=135.1183 D= 2.00
M=22283	X=291464.97	Y=254137.13	SEGMENT G=135.1183 D= 23.07
M=22103	X=291466.68	Y=254136.08	SEGMENT G=135.1183 D= 2.00
M=22102	X=291472.27	Y=254144.67	SEGMENT G= 36.7559 D= 10.25
M=22101	X=291472.46	Y=254144.55	SEGMENT G=136.7559 D= 0.23
M=22100	X=291475.35	Y=254148.93	SEGMENT G= 37.1484 D= 5.25
SURFACE=424 m2 PERIMETRE=86.00 m			

Notas:

- L'emplacement des coffrets, branchements et attente est donné à titre indicatif selon les plans de recollement de réseaux fournis par les entreprises.
- L'aménageur se réserve le droit de modifier ces emplacements pour toute raison d'ordre technique.
- L'aménageur se réserve le droit, pour toute raison d'ordre technique, d'implanter des bornes électriques 400A sur les lots.

Nota : PLANIMETRIE : Coordonnées LAMBERT II
ALTIMETRIE : Nivellement rattaché au système I.G.N 1969