



MAITRE D'OUVRAGE

Loire Océan
Développement

34, rue du Pré Gauchet
44000 NANTES
Tél. : 02 40 92 95 30



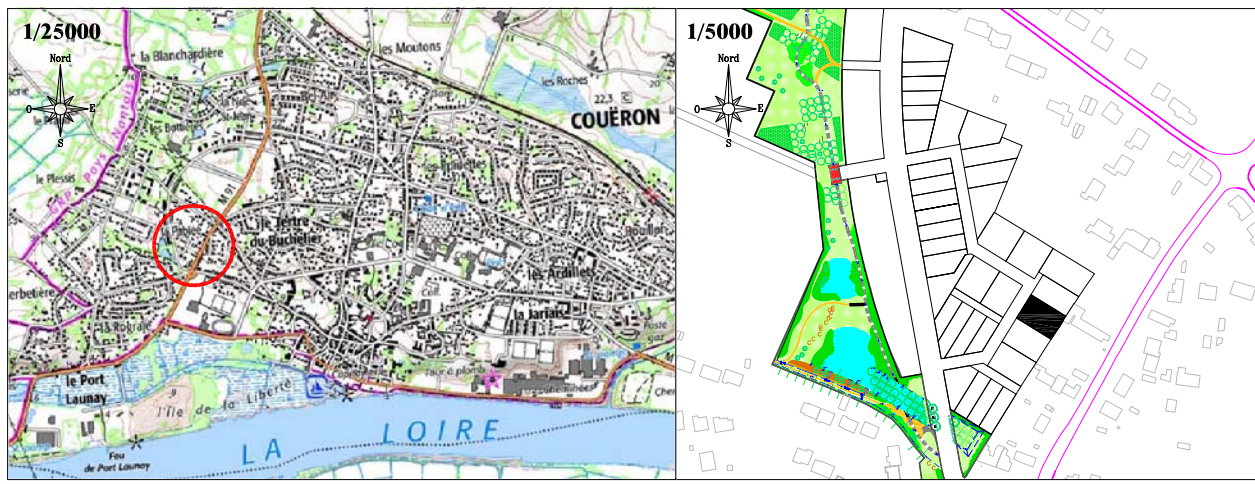
loireocéan
métropole
aménagement

Commune de Couëron

Z.A.C. Ouest Centre Ville - Phase 3

LOT N° 3.6-LI-F7	Adresse : 19 Rue Marcel Guiheneuf		
	Réalisé le : 26/03/2025		
ZAC créée le : 30 mars 2005	Cadastre : Section DH n°576		
	Superficie Réelle : 488 m²	Surface de Plancher maximum: 150 m²	
	Servitude Particulière : NON		

PLANS DE SITUATION

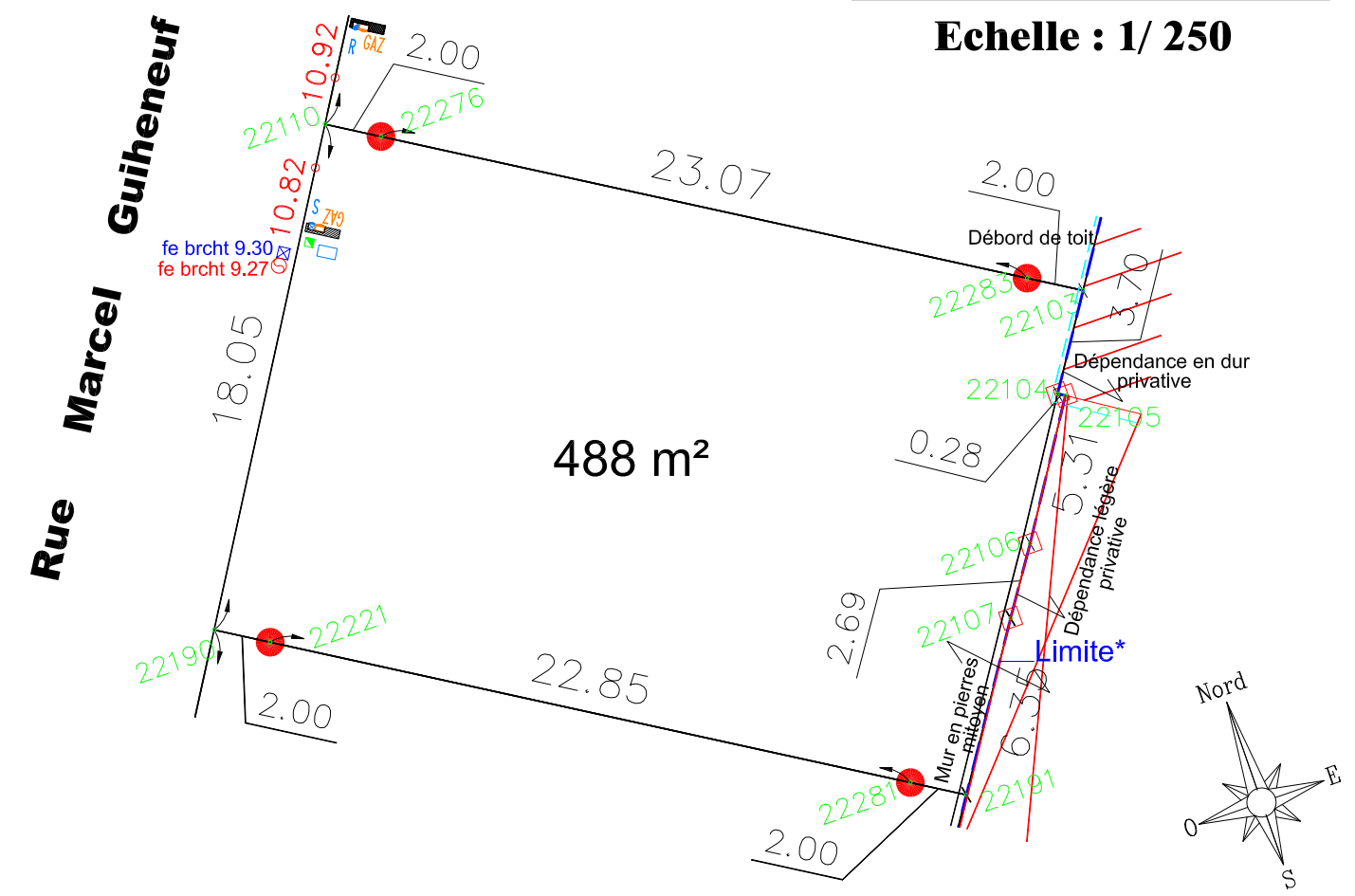


PLAN DE VENTE

GEOMETRE DE LA ZAC :	URBANISTE DE LA ZAC :	N°	Date	Nature de la Modification
<div><p>GÉOMÈTRES-EXPERTS</p><p>Stanislas DOIZY / Bertrand BODIN</p><p>36, Rue de Bretagne 44220 COUERON</p><p>T 02 40 86 15 06</p><p>M contact@geometryz.fr</p></div>	<p>ID-UP</p> <p>Urbanisme Paysage</p> <p>98, Boulevard des Anglais</p> <p>44100 NANTES</p> <p>Tél.: 02 28 08 81 80</p>	1	30/04/25	Mise à jour définitive
		Référence : 25-082		

PLAN DE BORNAGE









Echelle : 1/ 250



*: Limite de la ZAC bornée selon
le Procès-verbal de Bornage du 21/10/08 (réf.: 02-117)

Nota: Tous les éléments mentionnés dans la légende ont été mis à partir des plans fournis par ARTELIA

Légende



Coffrets Electrique, Luminaire

Coffret Gaz

Citerneau Téléphone

Citerneau d'Eau Potable

Regard de branchement d'E.P., d'E.U.
(textes: altitudes des fils d'eau)

Borne OGE ou clou - Angle ou axe de mur*
(*: marqué ou non par un point rouge)

Coffrets Electrique et/ou Gaz encastrés dans
un muret à réaliser par l'acquéreur du lot

Cote de niveau d'accès garage en façade
de lot au point mentionné

Listing du lot :

LOT: 3.6-LI-F7

M=22103	X=291466.68	Y=254136.08	SEGMENT	G=335.1183	D= 2.00
M=22283	X=291464.97	Y=254137.13	SEGMENT	G=335.1183	D= 23.07
M=22276	X=291445.33	Y=254149.22	SEGMENT	G=335.1183	D= 2.00
M=22110	X=291443.63	Y=254150.27	SEGMENT	G=235.1183	D= 18.05
M=22190	X=291434.17	Y=254134.90	SEGMENT	G=135.1183	D= 2.00
M=22221	X=291435.87	Y=254133.85	SEGMENT	G=135.1183	D= 2.00
M=22281	X=291455.34	Y=254121.87	SEGMENT	G=135.1183	D= 22.85
M=22191	X=291457.04	Y=254120.82	SEGMENT	G= 36.9964	D= 2.00
M=22107	X=291460.52	Y=254126.13	SEGMENT	G= 37.6993	D= 6.35
M=22106	X=291462.03	Y=254128.36	SEGMENT	G= 36.2504	D= 2.69
M=22105	X=291464.89	Y=254132.83	SEGMENT	G=336.7559	D= 5.31
M=22104	X=291464.66	Y=254132.98	SEGMENT	G= 36.7559	D= 0.28
M=22103	X=291466.68	Y=254136.08	SEGMENT	G= 36.7559	D= 3.70

SURFACE=488 m2 PERIMETRE=90.30 m

Notas:

- L'emplacement des coffrets, branchements et attente est donné à titre indicatif selon les plans de recollement de réseaux fournis par les entreprises.
- L'aménageur se réserve le droit de modifier ces emplacements pour toute raison d'ordre technique.
- L'aménageur se réserve le droit, pour toute raison d'ordre technique, d'implanter des bornes électriques 400A sur les lots.

Nota : PLANIMETRIE : Coordonnées LAMBERT II
ALTIMETRIE : Nivellement rattaché au système I.G.N 1969