



MAITRE D'OUVRAGE

Loire Océan  
Développement

34, rue du Pré Gauchet  
44000 NANTES  
Tél. : 02 40 92 95 30



loireocéan  
métropole  
aménagement

Commune de Couëron

Z.A.C. Ouest Centre Ville - Phase 3

LOT N°

3.6-LI-F8

Adresse : 21 Rue Marcel Guiheneuf

Réalisé le : 26/03/2025

ZAC créée le :

30 mars 2005

Cadastre : Section DH n°577

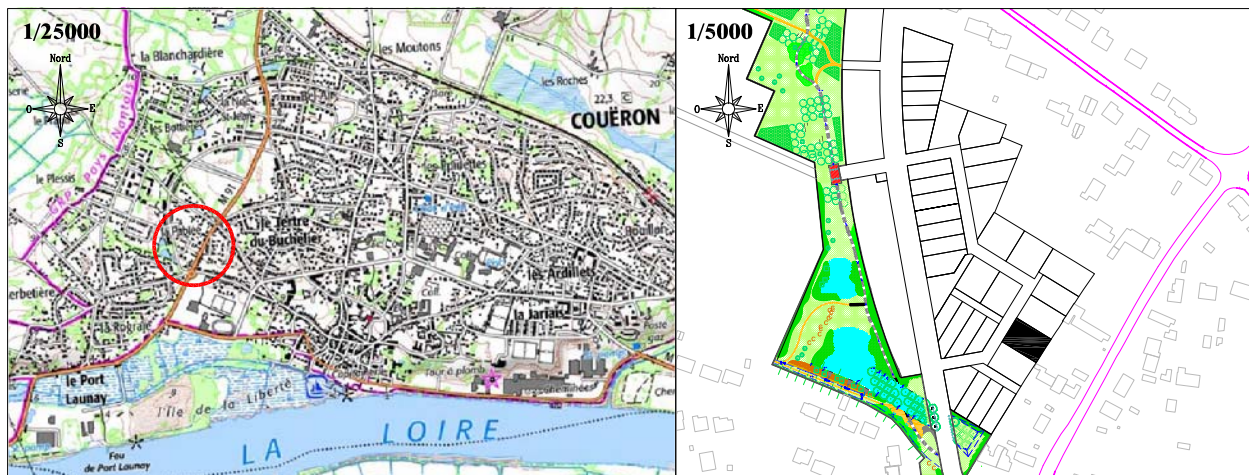
Superficie Réelle : 489 m²

Servitude Particulière : NON

Surface de Plancher

maximum: 150 m²

PLANS DE SITUATION

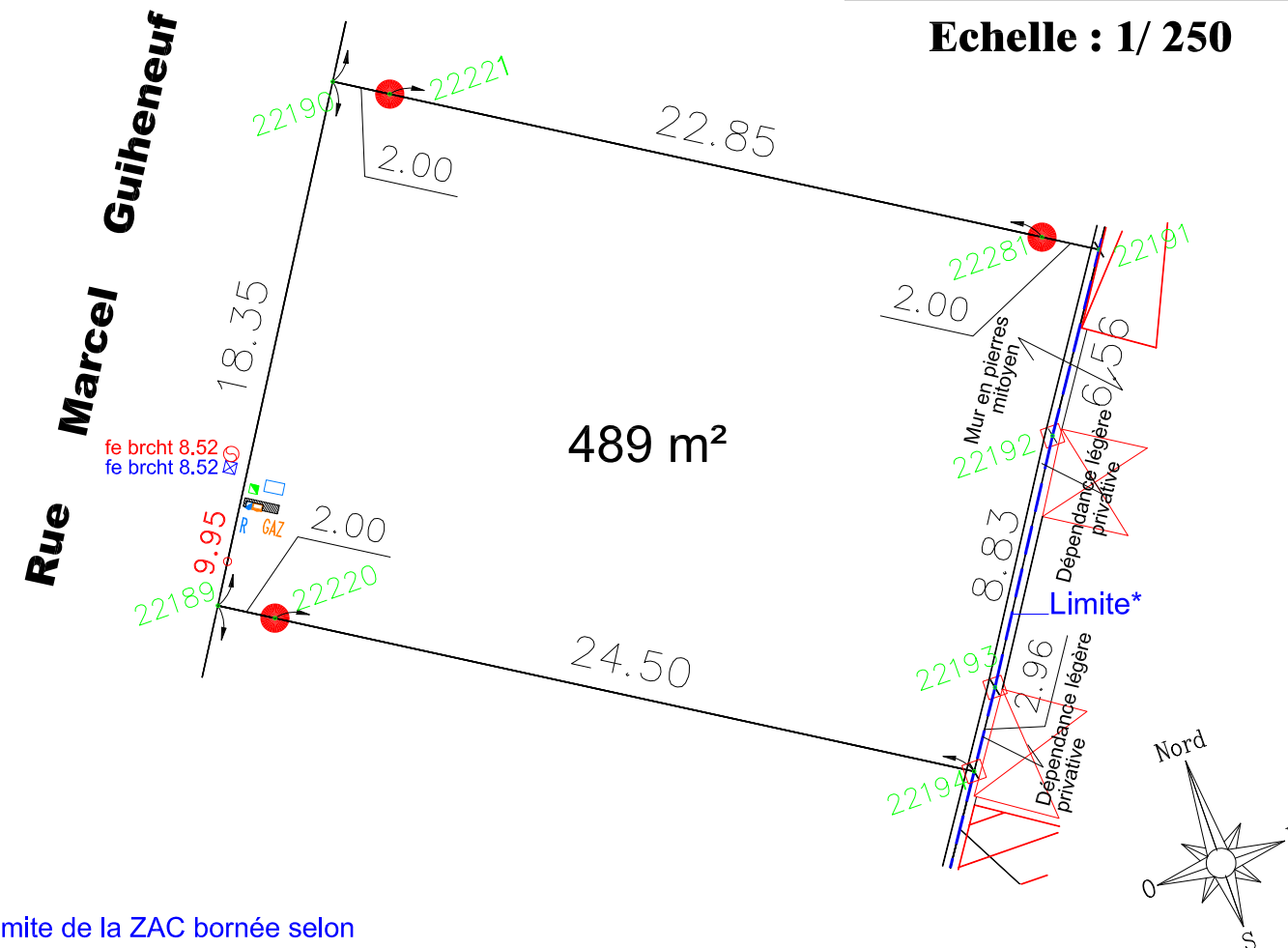


PLAN DE VENTE

GEOMETRE DE LA ZAC :	URBANISTE DE LA ZAC :	N°	Date	Nature de la Modification
<div><div>GÉOMÈTRES-EXPERTS</div><div>Stanislas DOIZY / Bertrand BODIN</div><div>36, Rue de Bretagne</div><div>44220 COUËRON</div><div>T 02 40 86 15 06</div><div>M contact@geometryz.fr</div></div>	<div><b>ID-UP</b></div> <div>Urbanisme Paysage</div> <div>98, Boulevard des Anglais</div> <div>44100 NANTES</div> <div>Tél.: 02 28 08 81 80</div>	1	30/04/25	Mise à jour définitive
		Référence : 25-082		

PLAN DE BORNAGE









Echelle : 1/ 250



\*: Limite de la ZAC bornée selon  
le Procès-verbal de Bornage du 21/10/08 (réf.: 02-117)

Nota: Tous les éléments mentionnés dans la légende ont été mis à partir des plans fournis par ARTELIA

Légende



Coffrets Electric, Luminaire

Coffret Gaz

Citerneau Téléphone

Citerneau d'Eau Potable

Regard de branchement d'E.P., d'E.U.  
(textes: altitudes des fils d'eau)

Borne OGE ou clou - Angle ou axe de mur\*  
(\*: marqué ou non par un point rouge)

Coffrets Electric et/ou Gaz encastrés dans  
un muret à réaliser par l'acquéreur du lot

10.56

Cote de niveau d'accès garage en façade  
de lot au point mentionné

Calcul du lot :

LOT: 3.6-LI-F8									
M=22191	X=291457.04	Y=254120.82	SEGMENT	G=335.1183	D=	2.00			
M=22281	X=291455.34	Y=254121.87	SEGMENT	G=335.1183	D=	22.85			
M=22221	X=291435.87	Y=254133.85	SEGMENT	G=335.1183	D=	2.00			
M=22190	X=291434.17	Y=254134.90	SEGMENT	G=235.1183	D=	18.35			
M=22189	X=291424.55	Y=254119.27	SEGMENT	G=135.1183	D=	2.00			
M=22220	X=291426.25	Y=254118.22	SEGMENT	G=135.1183	D=	24.50			
M=22194	X=291447.12	Y=254105.38	SEGMENT	G= 36.8496	D=	2.96			
M=22193	X=291448.74	Y=254107.86	SEGMENT	G= 35.7053	D=	8.83			
M=22192	X=291453.44	Y=254115.34	SEGMENT	G= 36.9964	D=	6.56			
M=22191	X=291457.04	Y=254120.82							
SURFACE=489 m2 PERIMETRE=90.06 m									

**Notas:**

- L'emplacement des coffrets, branchements et attente est donné à titre indicatif selon les plans de recollement de réseaux fournis par les entreprises.
- L'aménageur se réserve le droit de modifier ces emplacements pour toute raison d'ordre technique.
- L'aménageur se réserve le droit, pour toute raison d'ordre technique, d'implanter des bornes électriques 400A sur les lots.

Nota : PLANIMETRIE : Coordonnées LAMBERT II  
ALTIMETRIE : Nivellement rattaché au système I.G.N 1969