



MAITRE D'OUVRAGE

Loire Océan
Développement

loireocéan
métropole
aménagement

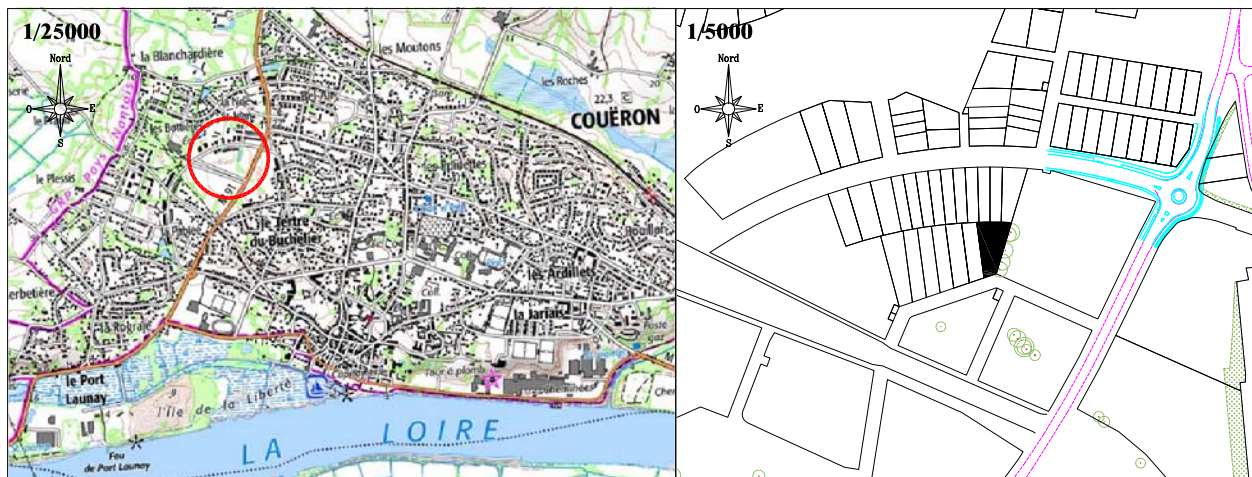
34, rue du Pré Gauchet
44000 NANTES
Tél. : 02 40 92 95 30

Commune de Couëron

Z.A.C. Ouest Centre Ville - Phase 4

LOT N° 4.5 LI - 1	Adresse : Rue du Tarier des Prés	
	Réalisé le : 17/04/2025	
ZAC créée le : 30 mars 2005	Cadastre : Section CZ n°464 Surperficie Réelle : 550 m² Servitude Particulière : NON	Surface de Plancher maximum: 170 m²

PLANS DE SITUATION



PLAN DE VENTE

GEOMETRE DE LA ZAC :	URBANISTE DE LA ZAC :	N°	Date	Nature de la Modification
<div><div>GEOMETRYZ</div><div>GÉOMÈTRES-EXPERTS</div><div>Stanislas DOIZY / Bertrand BODIN</div><div>36, Rue de Bretagne</div><div>44220 COUERON</div><div>T 02 40 86 15 06</div><div>M contact@geometryz.fr</div></div>	<div><div>ID-UP</div><div>Urbanisme Paysage</div><div>98, Boulevard des Anglais</div><div>44100 NANTES</div><div>Tél.: 02 28 08 81 80</div></div>	1	26.06.25	Mise à jour définitive
		Référence : 24-351		

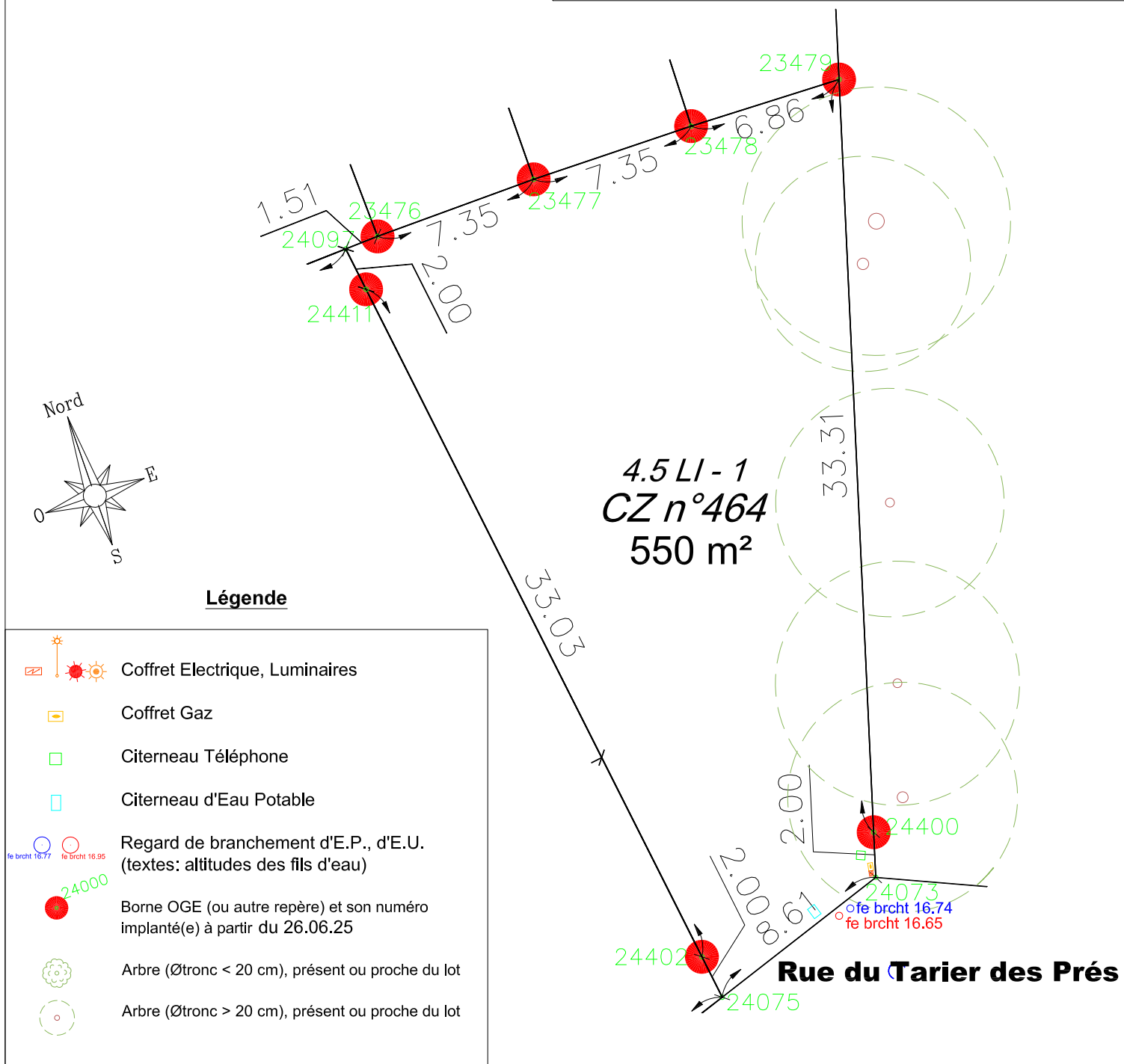
PLAN DE BORNAGE

Echelle : 1/ 250

Listing du lot

LOT 4-5-G:									
M=23478	X=291693.45	Y=254559.72							
M=23477	X=291686.10	Y=254559.80	SEGMENT	G=300.6323	D=	7.35			
M=23476	X=291678.75	Y=254559.69	SEGMENT	G=299.0682	D=	7.35			
M=24097	X=291677.24	Y=254559.63	SEGMENT	G=297.4931	D=	1.51			
M=24411	X=291677.50	Y=254557.65	SEGMENT	G=191.7024	D=	2.00			
M=24402	X=291681.79	Y=254524.89	SEGMENT	G=191.7024	D=	33.03			
M=24075	X=291682.05	Y=254522.91	SEGMENT	G=191.7024	D=	2.00			
M=24073	X=291690.21	Y=254525.68	SEGMENT	G= 79.1901	D=	8.61			
M=24400	X=291690.78	Y=254527.59	SEGMENT	G= 18.4581	D=	2.00			
M=23479	X=291700.30	Y=254559.51	SEGMENT	G= 18.4589	D=	33.31			
M=23478	X=291693.45	Y=254559.72	SEGMENT	G=301.9708	D=	6.86			
SURFACE=550 m2 PERIMETRE=104.03 m									

Nota: Tous les éléments de réseaux mentionnés dans la légende à partir des plans fournis par ARTELIA



- Notas:**
- L'emplacement des coffrets, branchements et attente est donné à titre indicatif selon les plans de recollement de réseaux fournis par les entreprises.
 - L'aménageur se réserve le droit de modifier ces emplacements pour toute raison d'ordre technique.
 - L'aménageur se réserve le droit, pour toute raison d'ordre technique, d'implanter des bornes électriques 400A sur les lots.

Nota : PLANIMETRIE : Coordonnées LAMBERT II
ALTIMETRIE : Nivellement rattaché au système I.G.N 1969