



MAITRE D'OUVRAGE

Loire Océan Développement

loireocéan métropole aménagement

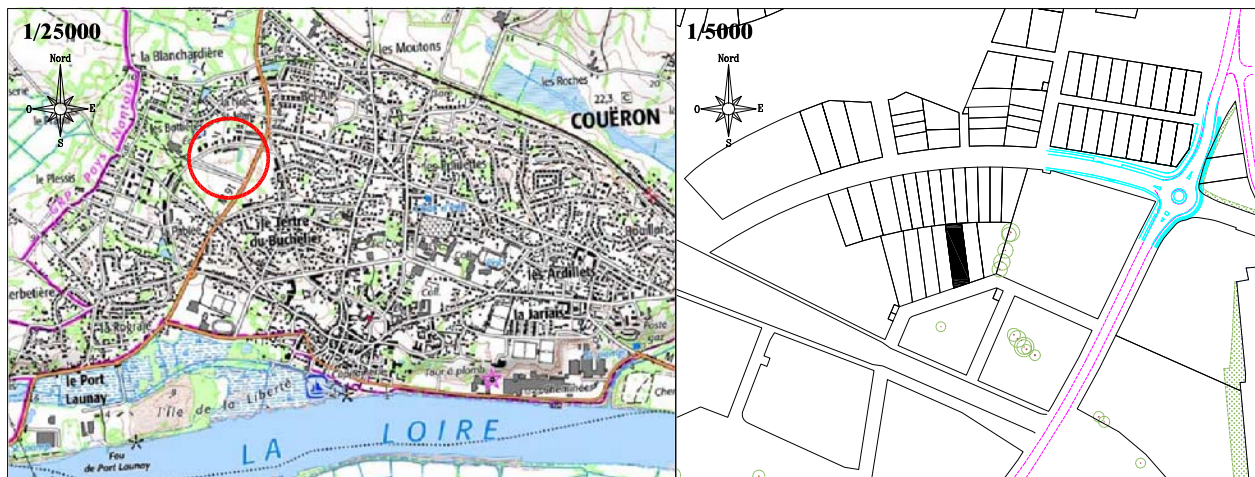
34, rue du Pré Gauchet  
44000 NANTES  
Tél. : 02 40 92 95 30

Commune de Couëron

Z.A.C. Ouest Centre Ville - Phase 4

LOT N° 4.5 LI - 3	Adresse : Rue du Tarier des Prés		
	Réalisé le : 17/04/2025		
ZAC créée le : 30 mars 2005	Cadastre : Section CZ n°462 Superficie Réelle : 441 m² Servitude Particulière : NON		
	Surface de Plancher maximum: 150 m²		

PLANS DE SITUATION

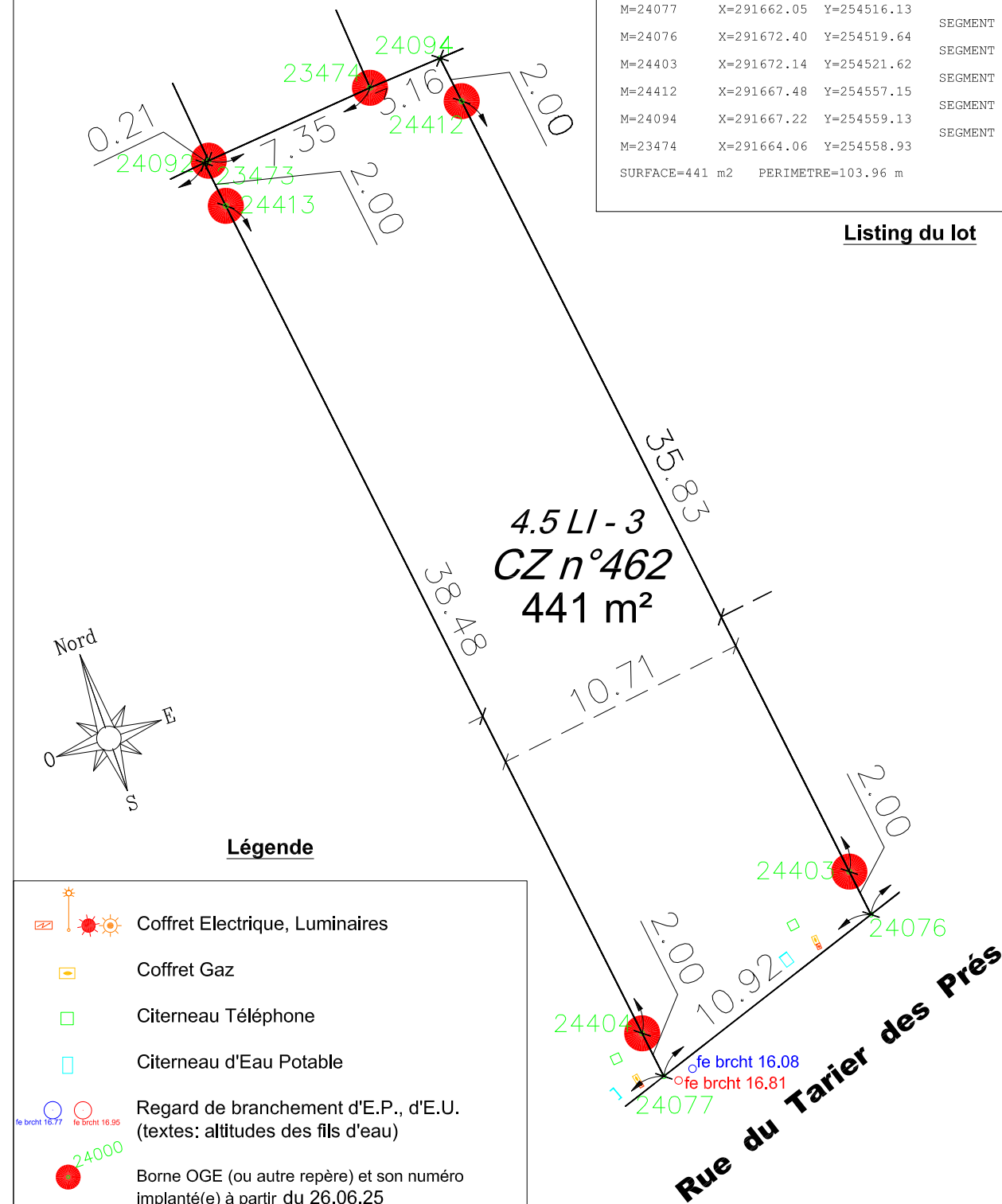


PLAN DE VENTE









GEOMETRE DE LA ZAC :	URBANISTE DE LA ZAC :	N°	Date	Nature de la Modification
<div><div>GEOMETRYZ</div><div>GÉOMÈTRES-EXPERTS</div><div>Stanislas DOIZY / Bertrand BODIN</div><div>36, Rue de Bretagne</div><div>44220 COUERON</div><div>T 02 40 86 15 06</div><div>M contact@geometryz.fr</div></div>	<div><div>ID-UP</div><div>Urbanisme Paysage</div><div>98, Boulevard des Anglais</div><div>44100 NANTES</div><div>Tél.: 02 28 08 81 80</div></div>	1	26.06.25	Mise à jour définitive
		Référence : 24-351		

PLAN DE BORNAGE

Echelle : 1/ 250



Légende

-  Coffret Electric, Luminaires
-  Coffret Gaz
-  Citerneau Téléphone
-  Citerneau d'Eau Potable
-  Regard de branchement d'E.P., d'E.U.  
(textes: altitudes des fils d'eau)
-  Borne OGE (ou autre repère) et son numéro  
implanté(e) à partir du 26.06.25
-  Arbre (Øtronc < 20 cm), présent ou proche du lot
-  Arbre (Øtronc > 20 cm), présent ou proche du lot

**Nota: Tous les éléments de réseaux mentionnés dans la légende à partir des plans fournis par ARTELIA**

- Notas:**
- L'emplacement des coffrets, branchements et attente est donné à titre indicatif selon les plans de recollement de réseaux fournis par les entreprises.
  - L'aménageur se réserve le droit de modifier ces emplacements pour toute raison d'ordre technique.
  - L'aménageur se réserve le droit, pour toute raison d'ordre technique, d'implanter des bornes électriques 400A sur les lots.

Nota : PLANIMETRIE : Coordonnées LAMBERT II  
ALTIMETRIE : Nivellement rattaché au système I.G.N 1969

LOT 4-5-E:									
M=23474	X=291664.06	Y=254558.93							
M=23473	X=291656.74	Y=254558.28	SEGMENT	G=294.3483	D=	7.35			
M=24092	X=291656.53	Y=254558.25	SEGMENT	G=292.7753	D=	0.21			
M=24413	X=291656.79	Y=254556.27	SEGMENT	G=191.7024	D=	2.00			
M=24404	X=291661.79	Y=254518.11	SEGMENT	G=191.7024	D=	38.48			
M=24077	X=291662.05	Y=254516.13	SEGMENT	G=191.7024	D=	2.00			
M=24076	X=291672.40	Y=254519.64	SEGMENT	G= 79.1901	D=	10.92			
M=24403	X=291672.14	Y=254521.62	SEGMENT	G=391.7024	D=	2.00			
M=24412	X=291667.48	Y=254557.15	SEGMENT	G=391.7024	D=	35.83			
M=24094	X=291667.22	Y=254559.13	SEGMENT	G=391.7024	D=	2.00			
M=23474	X=291664.06	Y=254558.93	SEGMENT	G=295.9203	D=	3.16			
SURFACE=441 m2 PERIMETRE=103.96 m									

Listing du lot