

# Travaux Place Mendès-France

Projet global Grand Bellevue

ICI

Ici, la place Mendès-France  
**se renouvelle pour améliorer  
votre cadre de vie !**

Depuis 2021, des travaux de **réhabilitation des bâtiments et des espaces publics** **sont en cours autour de la place Mendès-France**. Ces opérations visent à **faire de la place Mendès-France un trait d'union entre Nantes et Saint-Herblain, dès 2027 !**

**Les objectifs de cette transformation sont de :**

- offrir des aménagements agréables et végétalisés ;
- garantir des espaces publics accessibles à toutes et à tous ;
- favoriser des déplacements confortables à pied comme à vélo ;
- retrouver le marché et les commerces de proximité ;
- proposer une offre de logements accessibles et de qualité.

**290** ARBRES

PLANTÉS À TERME, SOIT

**+64 %**

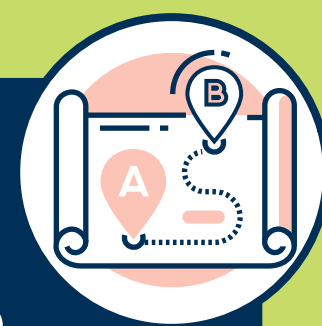
**+ DE 300**

NOUVEAUX LOGEMENTS

**Place à l'avenir!**



**Des travaux  
pour l'été 2025**



Cet été, de nouveaux chantiers sont à prévoir, pour le réaménagement de la place Mendès-France. Ils permettront notamment de **remodeler la plateforme d'échanges bus et tramway située au cœur de la place et ses abords**, pour faciliter et sécuriser la circulation de tous les usagers, d'ici la fin du mois d'août !

Le square des Rossignols est lui déjà accessible cet été, profitez-en !

**Nos équipes**  
sont à votre disposition  
pour vous renseigner

**Des permanences ont lieu  
toutes les 2 semaines au marché  
de 10h à 12h :**

- Vendredis 11 et 25 juillet
- Vendredis 1<sup>er</sup> et 22 août



**DES QUESTIONS SUR LES TRAVAUX**

Charlotte.sauvaget@nantesmetropole.fr  
06 34 03 62 42



Rendez-vous sur  
la chaîne Whatsapp  
de Bellevue pour  
en savoir plus

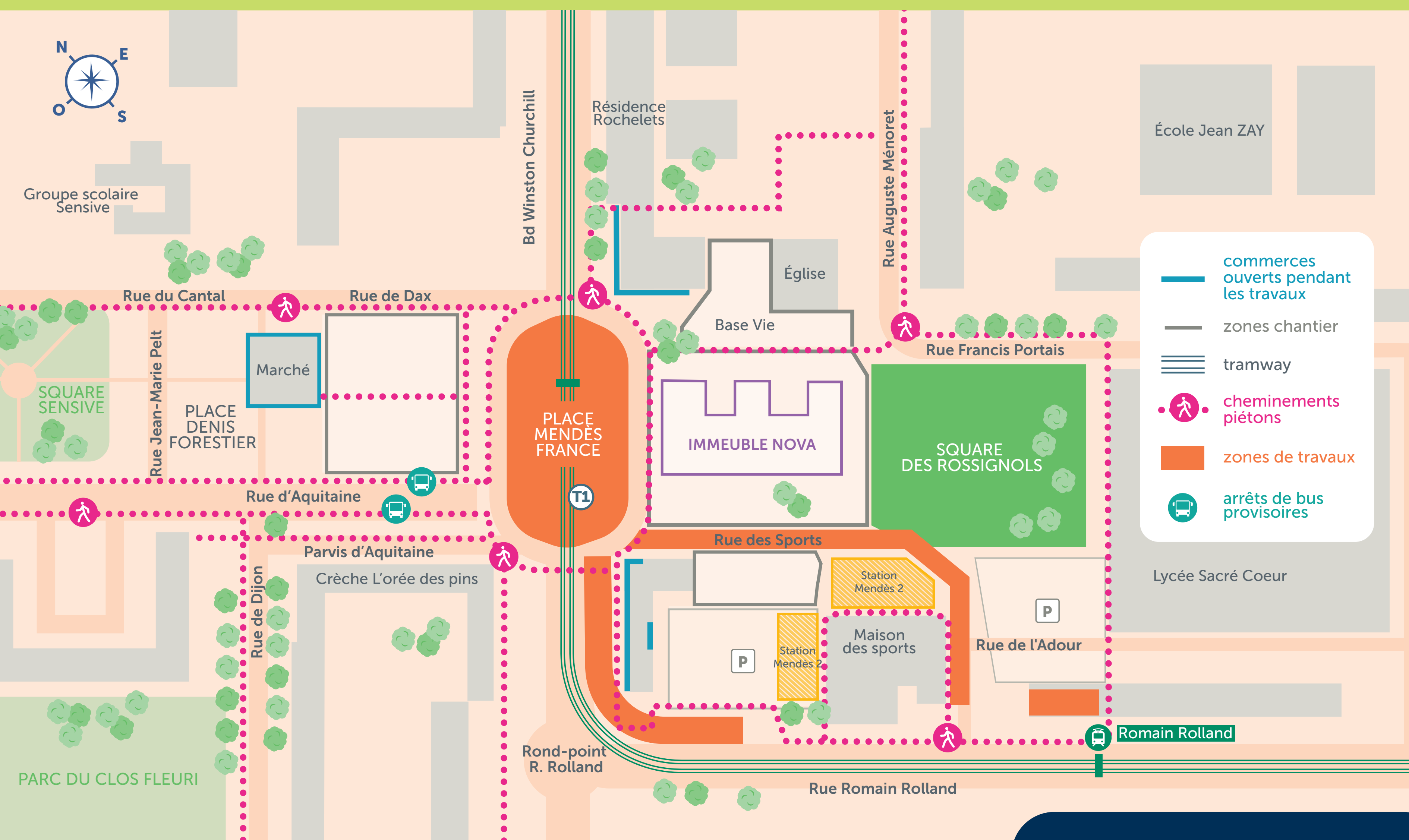


ma rue  
mon quartier  
ma ville

[metropole.nantes.fr/projet-grand-bellevue](https://metropole.nantes.fr/projet-grand-bellevue)



# Vos chemins piétons pendant les travaux

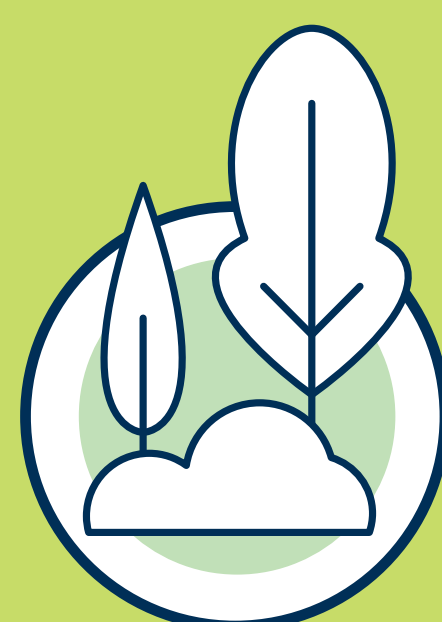


Pas à pas,

la place change...



Pendant toute la durée des chantiers, des cheminements piétons sécurisés vous permettent d'accéder au marché, aux commerces, aux équipements et aux transports en commun.

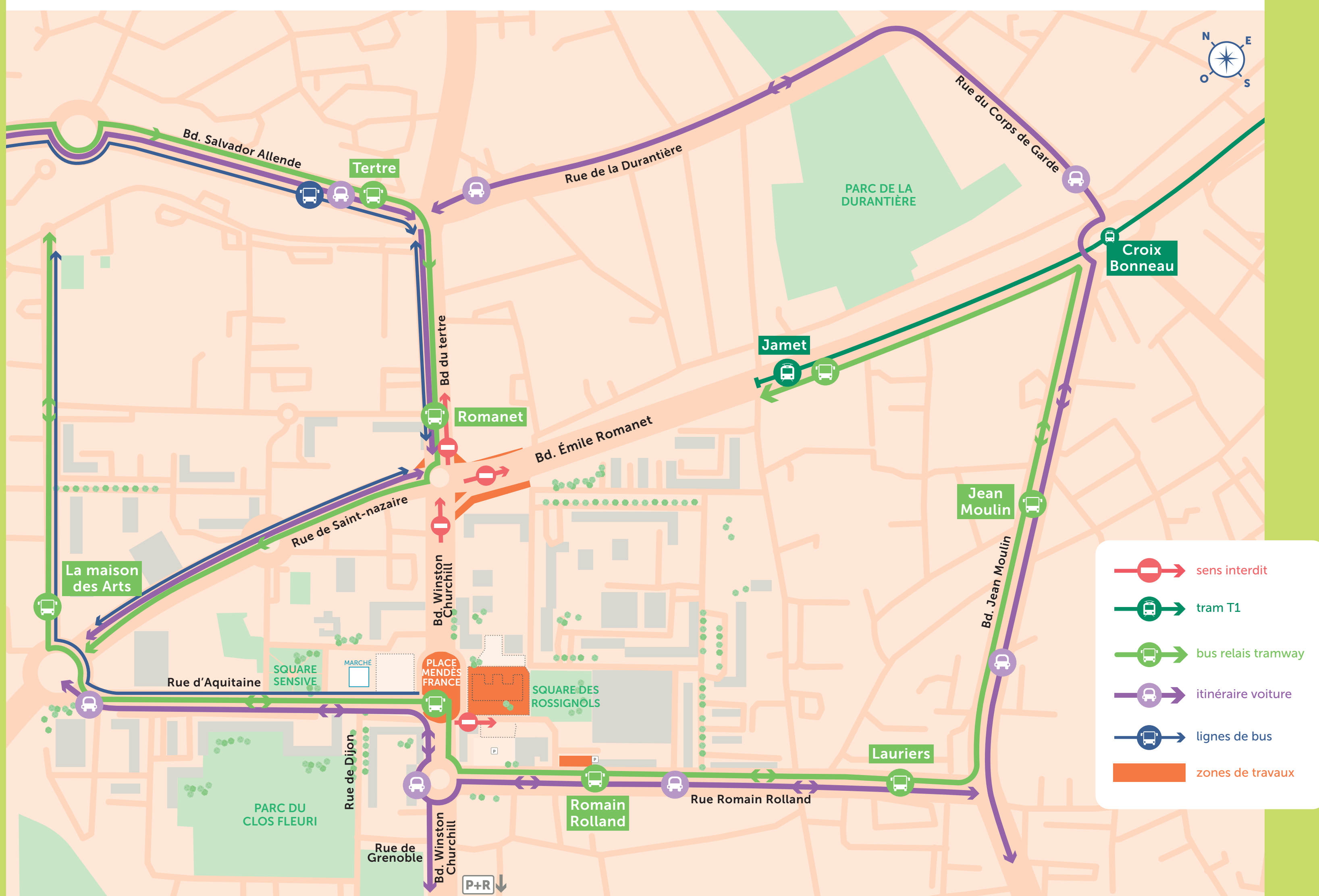


ma rue  
mon quartier  
ma ville



# Voiture, bus, tram : cet été, suivez les itinéraires de déviation

La ligne 1 du tramway est coupée du 23 juin au 31 août 2025 et remplacée par des Bus Relais Tramway qui desservent les mêmes arrêts à l'exception de l'arrêt Mendès-France reporté à Aquitaine.



## Où garer ma voiture pendant les travaux ?

Pendant toute la durée des travaux, le stationnement reste possible sur la partie Ouest de la place et sur les parkings des Rossignols et de l'Adour à proximité de la place Mendès-France.

## Déploiement de la ligne 7 du tramway

Cette coupure est due aux travaux de raccordement des arrêts Jamet et Romanet dans le cadre du projet de **création de la nouvelle ligne 7** de tramway, qui connectera l'Hôtel de ville de Rezé à l'arrêt François Mitterrand à Saint-Herblain.

À terme, cette **nouvelle ligne 7 circulera en complément** de la ligne 1 déjà existante.

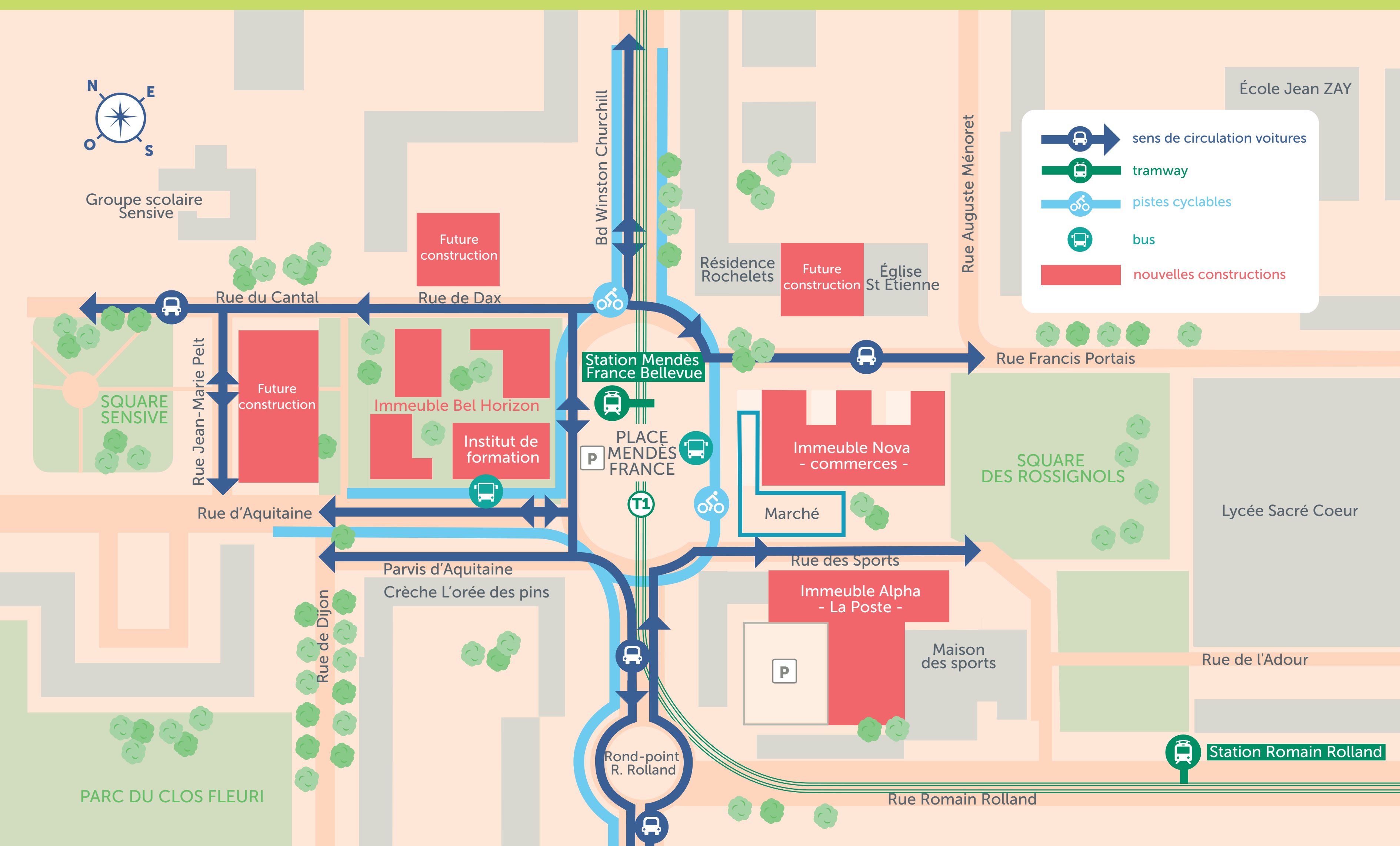
Le quartier évolue,  
vos trajets s'adaptent



ma rue  
mon quartier  
ma ville



# Demain, votre nouveau cœur de ville



## Dès 2027, la place Mendès-France et ses abords réaménagés permettront des circulations plus fluides et sécurisées, grâce à :

- La circulation automobile se fera toujours dans les deux sens et du même côté que le tram (côté Ouest)
- Une piste cyclable continue le long du boulevard Winston Churchill
- Des trottoirs larges et arborés au pied des bâtiments
- Des places de stationnement qui longent les rues, proches des commerces et des équipements
- Des places de parking souterraines construites dans les nouveaux bâtiments de logements
- Une nouvelle place du marché directement connectée à la station de tramway Mendès-France Bellevue et au Square des Rossignols, lui aussi réaménagé



Future place du marché depuis le Square des Rossignols - ©D&A



Scannez pour  
découvrir le projet  
Bellevue en 360° !

ma rue  
mon quartier  
ma ville