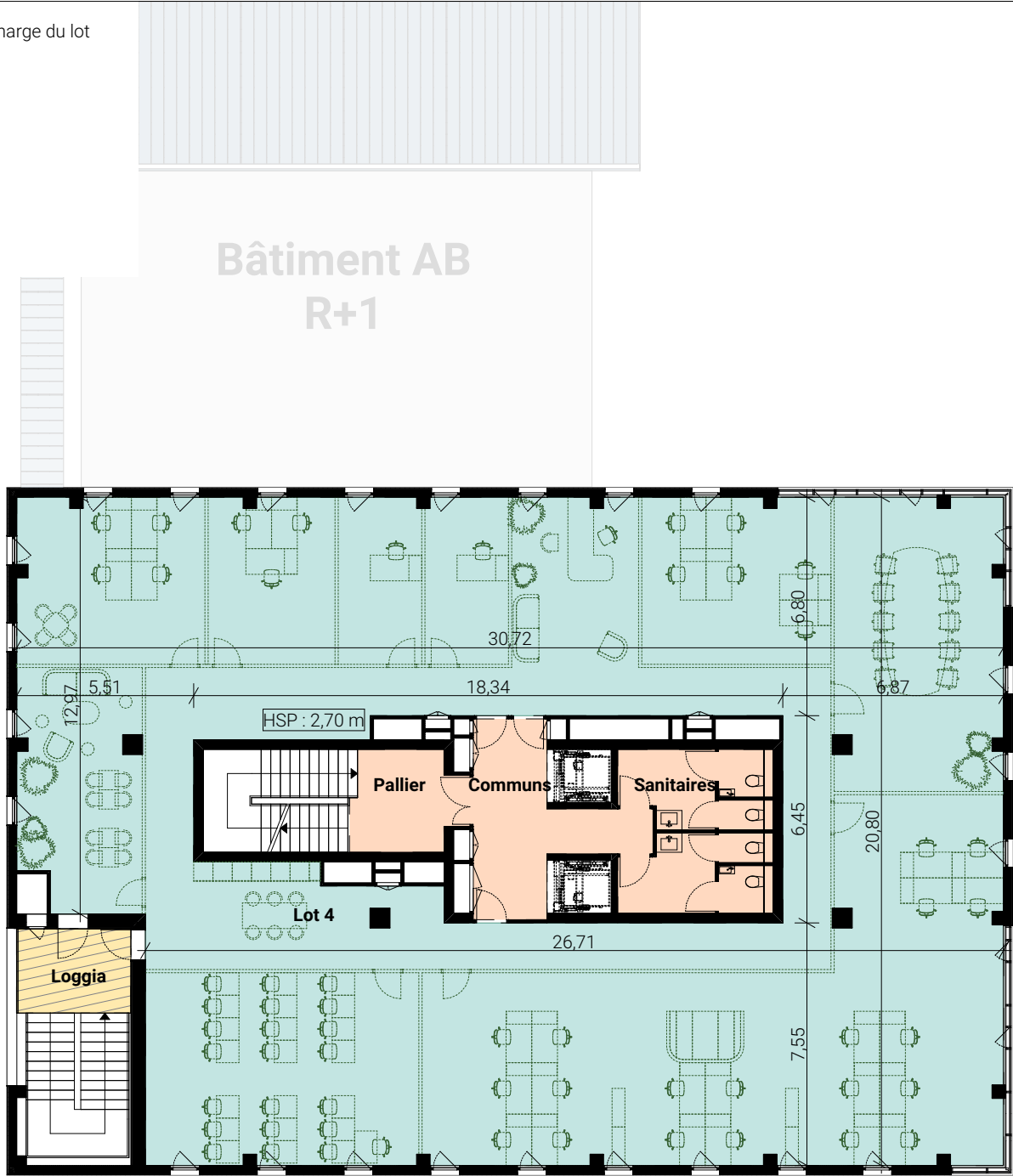



Aménagements intérieurs (mobilier et cloisonnement) à la charge du lot preneur selon :
- Article R235-4-8 du code du travail
(pas de local supérieur à 300 m²)
- Article C035 du Règlement de sécurité contre l'incendie relatif aux établissements recevant du public
(pas de cul de sac supérieur à 10 m)

Surcharges d'exploitation :
350 daN/m² (bureaux)
250 daN/m² (sanitaires/circulation)



Niveau	N° de lot	 SU Privative	 SU Communs	 Surface extérieure	SDP
Niveau R+4	Lot 4	490,35	49,06	9,32	585,01

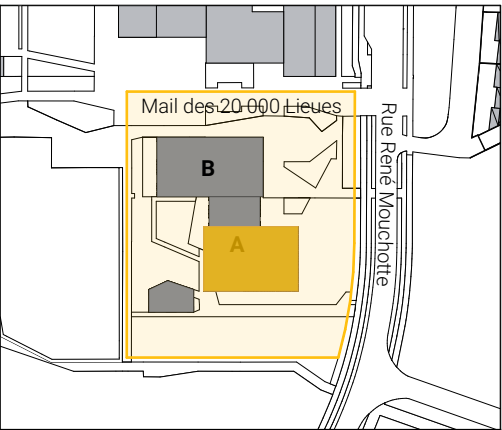
Topos architecture

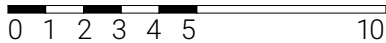
ÉTOILE DU SUD
Construction d'un pôle de service

2 Mail des 20 000 Lieues
44 340
Bouguenais

Plans de vente

Tertiaire - Lot 4
Niveau R+4



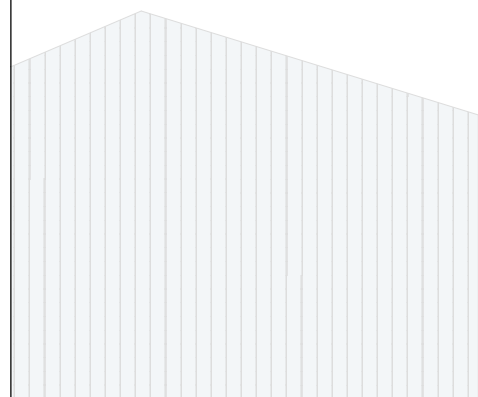
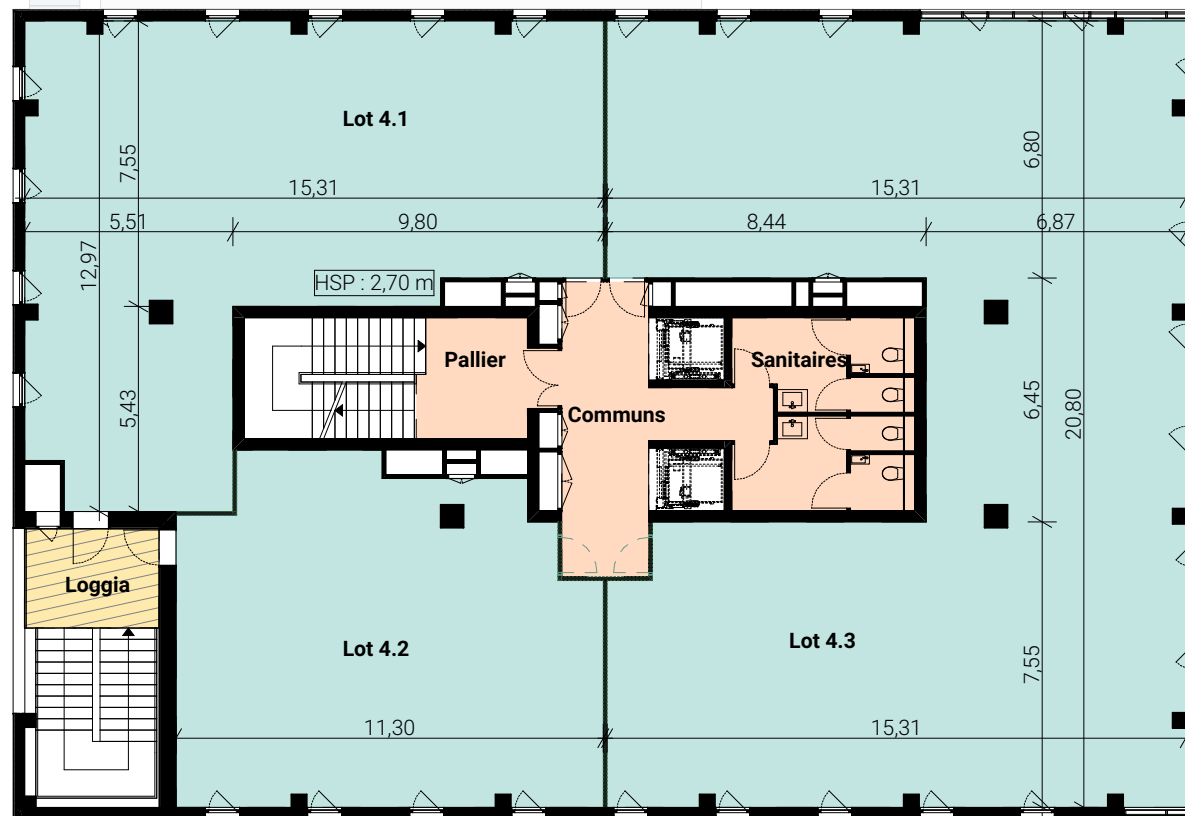
02/07/2025
1:200







Aménagements intérieurs (mobilier et cloisonnement) à la charge du lot preneur selon :
- Article R235-4-8 du code du travail (pas de local supérieur à 300 m²)
- Article C035 du Règlement de sécurité contre l'incendie relatif aux établissements recevant du public (pas de cul de sac supérieur à 10 m)

Surcharges d'exploitation :
350 daN/m² (bureaux)
250 daN/m² (sanitaires/circulation)

Bâtiment AB R+1



Niveau	N° de lot	 SU Privative	 SU Communs	 Surface extérieure	SDP
Niveau R+4	Lot 4.1	139,80			
Niveau R+4	Lot 4.2	95,24			
Niveau R+4	Lot 4.3	260,05			
		495,09 m²	52,40 m²	9,32 m²	585,01

Topos architecture

ÉTOILE DU SUD

Construction d'un pôle de service

2 Mail des 20 000 Lieues

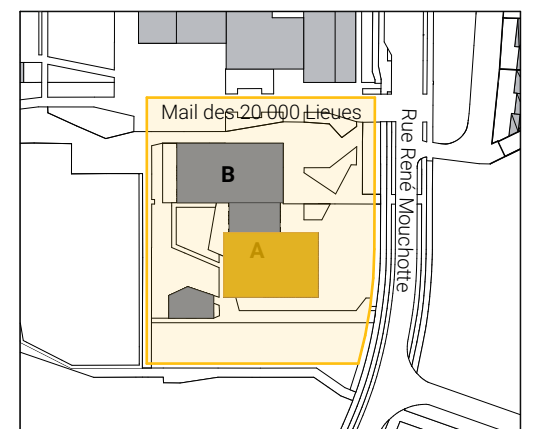
44 340

Bouguenais

Plans de vente

Tertiaire

Niveau R+4



02/07/2025

1:200

