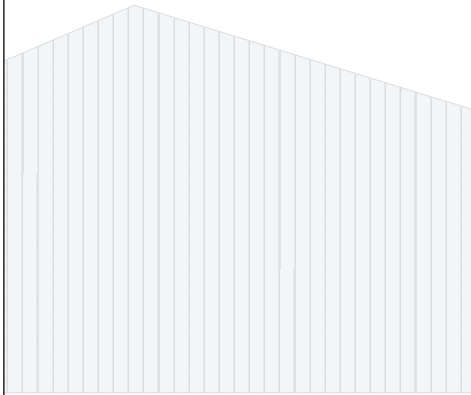
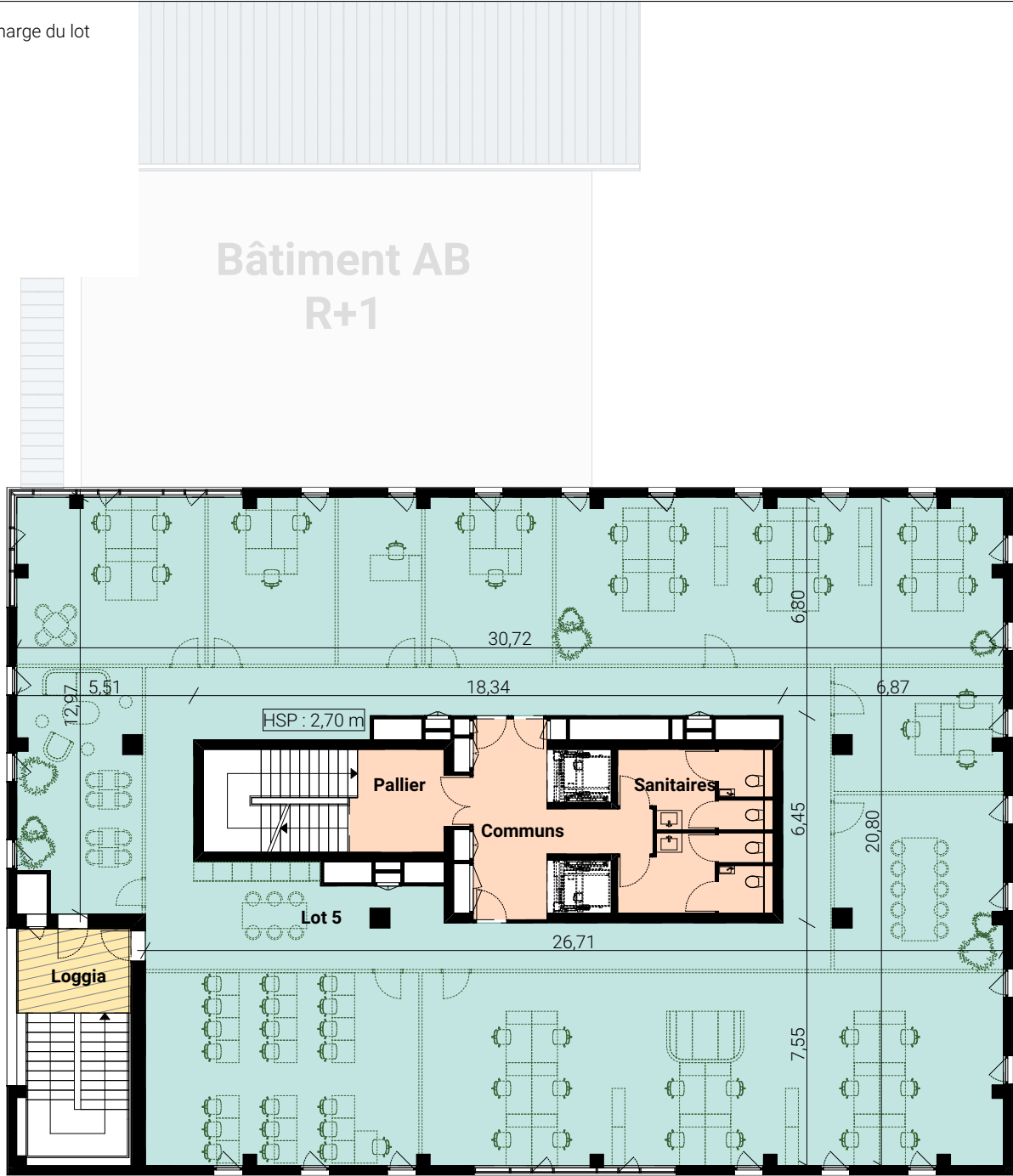





Aménagements intérieurs (mobilier et cloisonnement) à la charge du lot preneur selon :  
- Article R235-4-8 du code du travail (pas de local supérieur à 300 m²)  
- Article C035 du Règlement de sécurité contre l'incendie relatif aux établissements recevant du public (pas de cul de sac supérieur à 10 m)

Surcharges d'exploitation :  
350 daN/m² (bureaux)  
250 daN/m² (sanitaires/circulation)



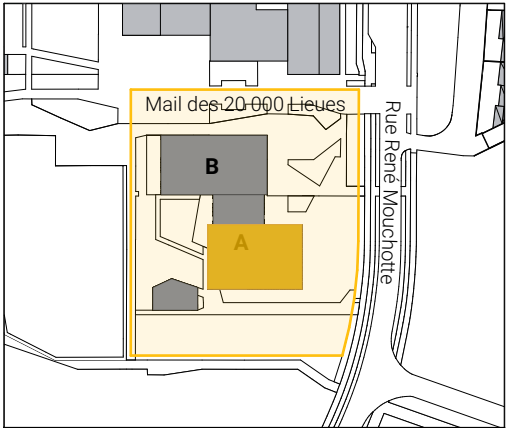
Niveau	N° de lot	 SU Privative	 SU Communs	 Surface extérieure	SDP
Niveau R+5	Lot 5	490,35	49,06	9,32	585,01

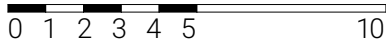
ÉTOILE DU SUD  
Construction d'un pôle de service

2 Mail des 20 000 Lieues  
44 340  
Bouguenais

Plans de vente

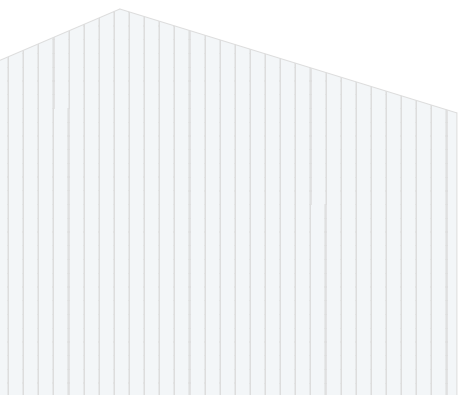
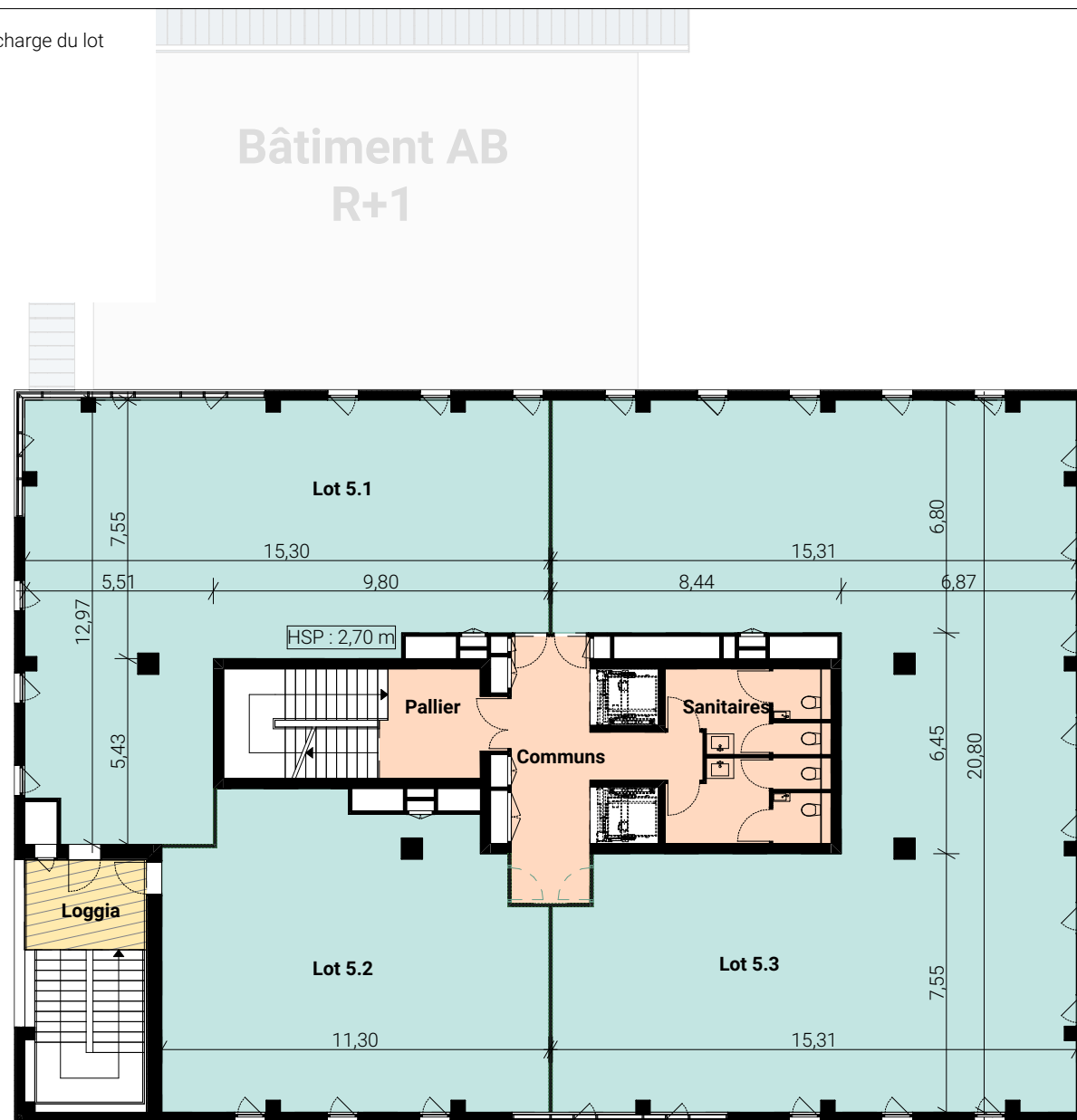
Tertiaire - Lot 5  
Niveau R+5






02/07/2025  
1:200, 1:1  


Aménagements intérieurs (mobilier et cloisonnement) à la charge du lot preneur selon :  
- Article R235-4-8 du code du travail (pas de local supérieur à 300 m²)  
- Article C035 du Règlement de sécurité contre l'incendie relatif aux établissements recevant du public (pas de cul de sac supérieur à 10 m)

Surcharges d'exploitation :  
350 daN/m² (bureaux)  
250 daN/m² (sanitaires/circulation)



Niveau	N° de lot	 SU Privative	 SU Communs	 Surface extérieure	SDP
Niveau R+5	Lot 5.1	139,80			
Niveau R+5	Lot 5.2	95,24			
Niveau R+5	Lot 5.3	260,05			
		495,09 m²	52,40 m²	9,32 m²	585,01

Topos architecture

## ÉTOILE DU SUD

Construction d'un pôle de service

2 Mail des 20 000 Lieues

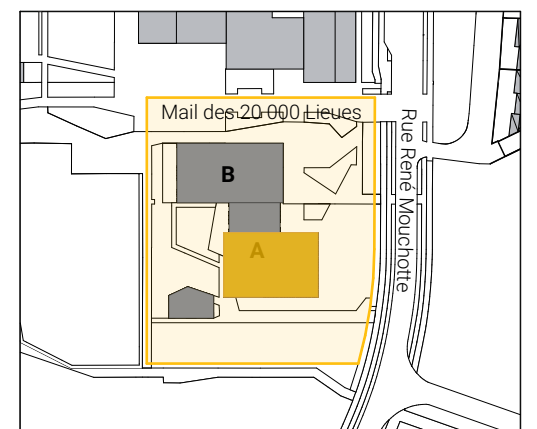
44 340

Bouguenais

## Plans de vente

Tertiaire

Niveau R+5



02/07/2025

1:200

