

# Travaux Boulevard Winston Churchill

ICI

Projet global Grand Bellevue

Madame, Monsieur,

Après une première intervention en juillet sur le boulevard Winston Churchill au niveau des passages piétons, des travaux sur la partie Nord-Ouest du boulevard sont engagés depuis le **1<sup>er</sup> septembre 2025**, et se poursuivront jusqu'au **printemps 2026**.

**L'objectif** : des déplacements plus apaisés pour tous les publics et plus de nature en ville.



Vue perspective du boulevard Churchill nord réaménagé. Crédits : D&amp;A



**2300M<sup>2</sup>**  
de nouveaux  
espaces verts



**+11**  
arbres plantés



**10** places de  
stationnement  
le long de la  
chaussée



**1** nouveau  
trottoir



**1** nouvelle  
piste cyclable

## Nos équipes sont à votre disposition pour vous renseigner :



**Des carnets de chantiers** déployés chaque semestre



**Des infos chantiers** plus précises au fil des travaux



**Des permanences** ont lieu une fois par mois au marché **de 10h à 12h** :

- vendredi 31 octobre
- vendredi 28 novembre
- vendredi 12 décembre

### INFO COMMERCES

Le marché de Saint-Herblain et l'ensemble des commerces resteront ouverts pendant toute la durée des travaux, avec des ajustements d'accès ponctuels.

### DES QUESTIONS SUR LES TRAVAUX LOMA

infoschantierspgb@splaloma.com  
02 40 92 95 30

### DES QUESTIONS SUR LE PROJET GLOBAL GRAND BELLEVUE

projet.bellevue@nantesmetropole.fr



Rendez-vous sur le  
Whatsapp Bellevue  
pour en savoir plus

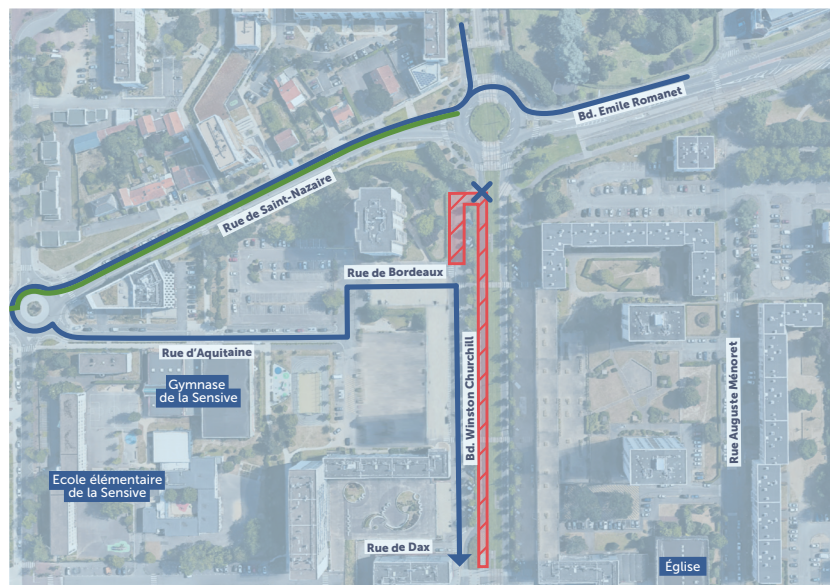
ma rue  
mon quartier  
ma ville

Ces interventions se dérouleront en 2 phases :

**Phase 1 bis** : travaux sur les revêtements de la voirie du 28 au 30 octobre 2025

**Phase 2** : travaux sur la contre-allée du boulevard, du 3 novembre 2025 jusqu'à fin avril 2026





### Phase 1 bis — 28-29-30 octobre 2025



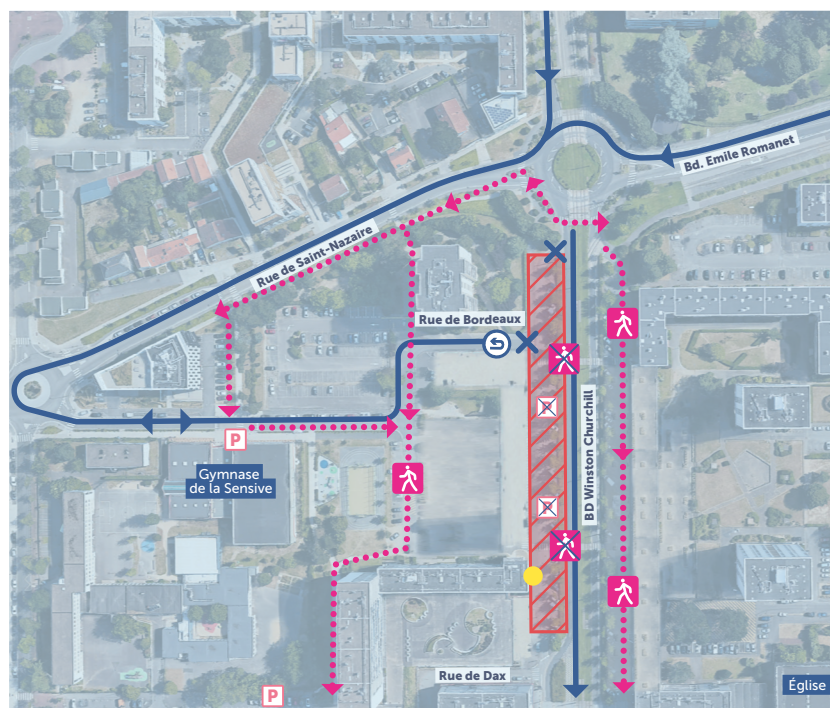
À l'issue d'une première phase de travaux sur les réseaux du boulevard, la réalisation des revêtements de surface aura lieu fin octobre.

**La contre-allée jusqu'à la rue de Bordeaux et la voie descendante du boulevard Winston Churchill seront fermées à la circulation.**

Les véhicules légers seront déviés par les rues de Saint-Nazaire et de Bordeaux pour rejoindre la contre-allée. Les poids-lourds continueront quant à eux de passer par les rues de Saint-Nazaire et d'Aquitaine.

-  Emprise travaux
-  Rue fermée
-  Déviation véhicules légers
-  Déviation poids-lourds

### Phase 2 — novembre 2025 à avril 2026



À compter du **3 novembre 2025**, la contre-allée sera définitivement fermée à la circulation automobile et le stationnement n'y sera plus possible.

Le temps des travaux, les piétons devront emprunter les trottoirs côté Est du boulevard, et la rue de Bordeaux sera mise en **impasse**.

Une dizaine de places de stationnement publiques sera restituée à terme suite aux aménagements

-  Emprise travaux
-  Rue fermée
-  Passages piétons fermés
-  Itinéraires véhicules
-  Cheminements piétons
-  Accès agence CDC maintenu
-  Stationnements supprimés