

Travaux Place Mendès-France

Projet global Grand Bellevue

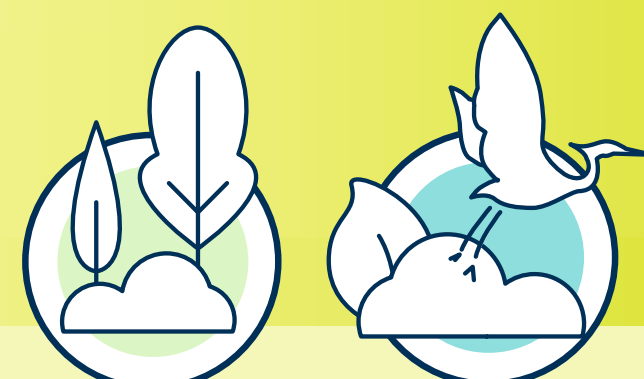
ICI

La place Mendès-France se renouvelle pour améliorer votre cadre de vie

Depuis 2021, des travaux de rénovation des bâtiments et des espaces publics sont en cours autour de la place Mendès-France. Ces opérations visent à **faire de la place Mendès-France un trait d'union entre Nantes et Saint-Herblain, dès 2027 !**

Les objectifs de cette transformation sont de :

- offrir des aménagements agréables et végétalisés,
- garantir des espaces publics accessibles à toutes et à tous,
- favoriser des déplacements confortables à pied comme à vélo,
- retrouver le marché et les commerces de proximité,
- proposer une offre de logements accessibles et de qualité.



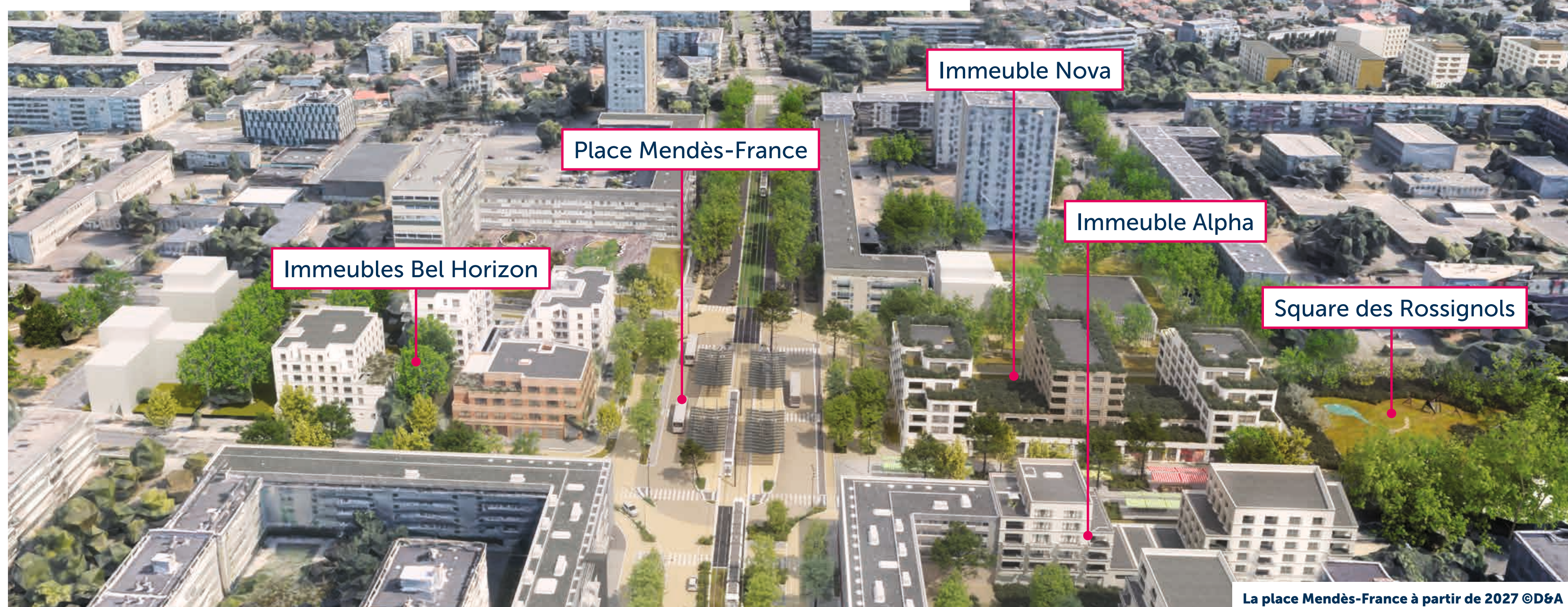
**290 arbres
plantés à terme**

**+64 %
de nature**

**+ de 300
nouveaux logements**



Place à l'avenir



Des questions
sur les travaux,
sur le projet ?

**Des permanences ont lieu
un vendredi par mois au marché.**

Vous pouvez aussi contacter
la médiatrice du projet :
CHARLOTTE SAUVAGET
charlotte.sauvaget@nantesmetropole.fr
06 34 03 62 42

Rendez-vous
sur la chaîne WhatsApp
de Bellevue pour en savoir +



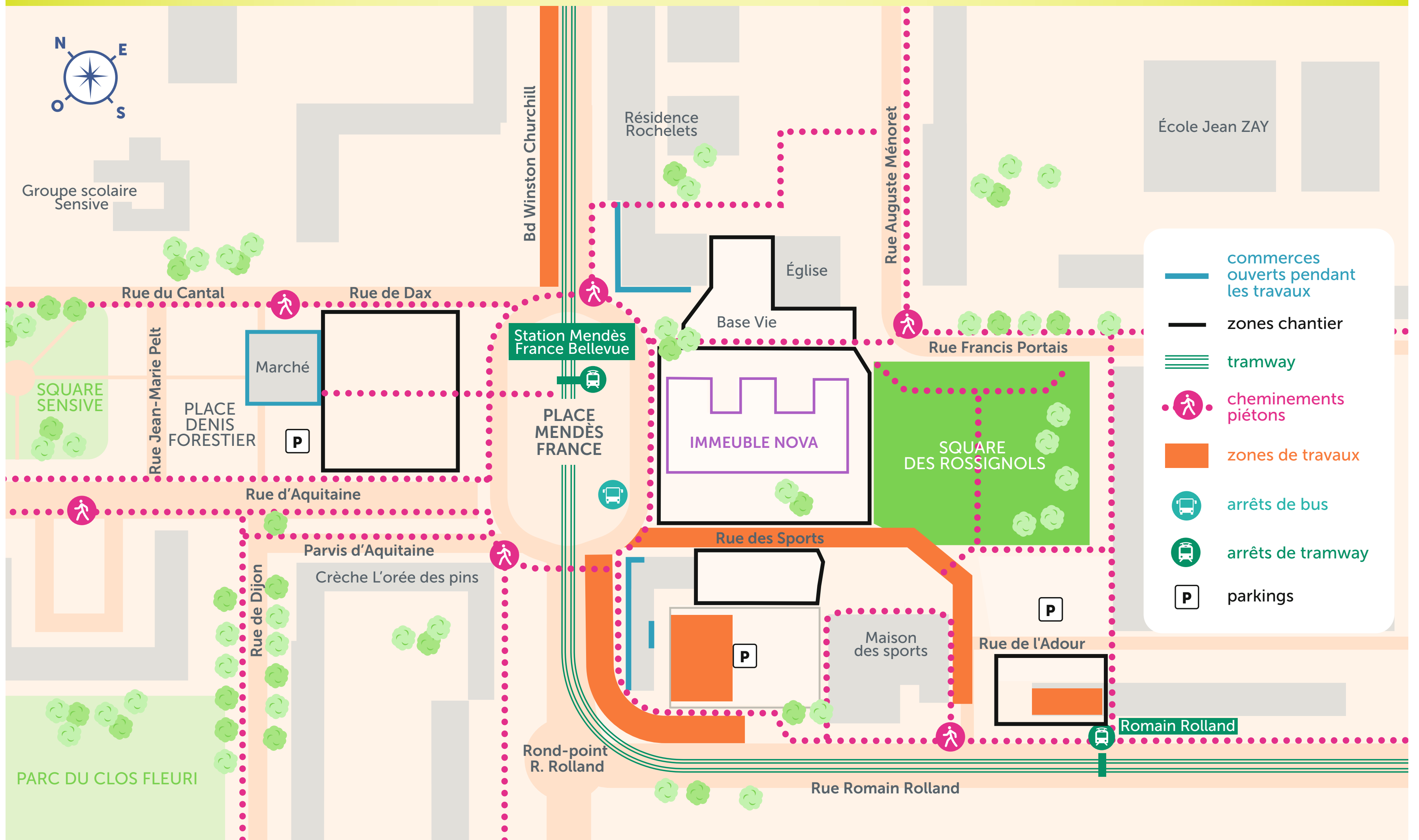
ma rue
mon quartier
ma ville

metropole.nantes.fr/projet-grand-bellevue

Travaux Place
Mendès-France
Projet global Grand Bellevue

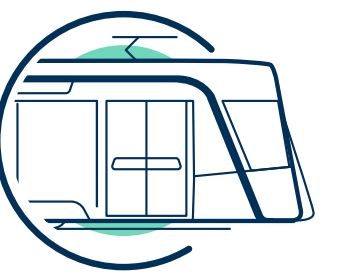
Vos chemins piétons pendant les travaux

Septembre 2025 - mars 2026



Place du marché depuis le square des Rossignols ©D&A

Pendant toute la durée des chantiers, des cheminements piétons sécurisés vous permettent d'accéder au marché, aux commerces, aux équipements et aux transports en commun.



Pas à pas,

la place change...



Future construction Nova ©D&A

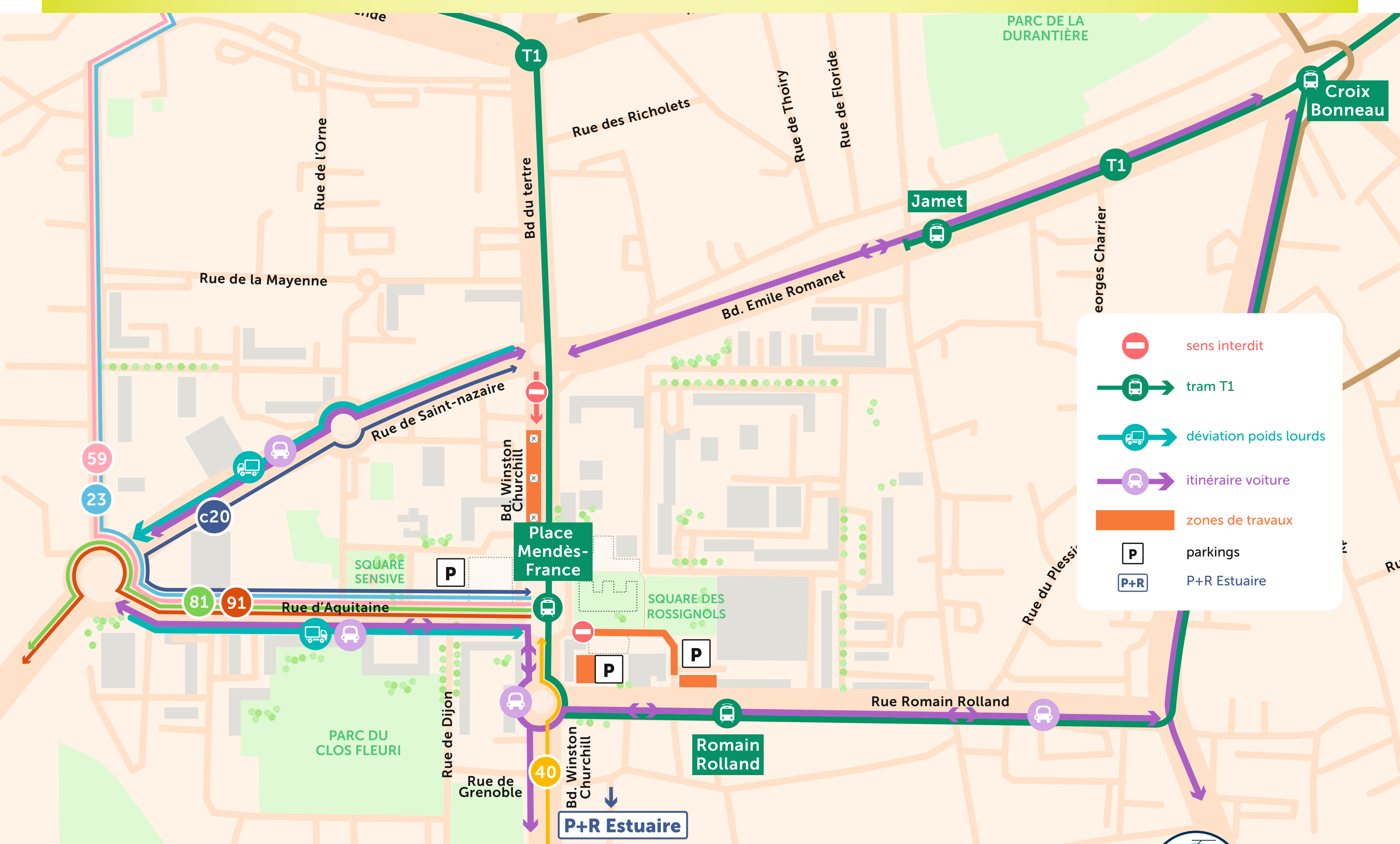


ma rue
mon quartier
ma ville

Travaux Place
Mendès-France
Projet global Grand Bellevue

Voiture, bus, tram Suivez les itinéraires de déviation

Septembre 2025 - mars 2026



Où garer ma voiture pendant les travaux ?

Pendant toute la durée des travaux, le stationnement reste possible sur la partie Ouest de la place (à gauche de la place sur le plan) et sur les parkings des Rossignols et de l'Adour à proximité de la place Mendès-France. Plus au sud, un parking relais **P+R Estuaire** situé 59 boulevard Bâtonnier Cholet offre 119 places de stationnement. Le parking des Rossignols sera lui fermé du 12 novembre 2025 au 31 janvier 2026 pour travaux.



Le quartier évolue vos trajets s'adaptent



Rond-point Romanet © Jean-Félix Fayolle / Nantes Métropole

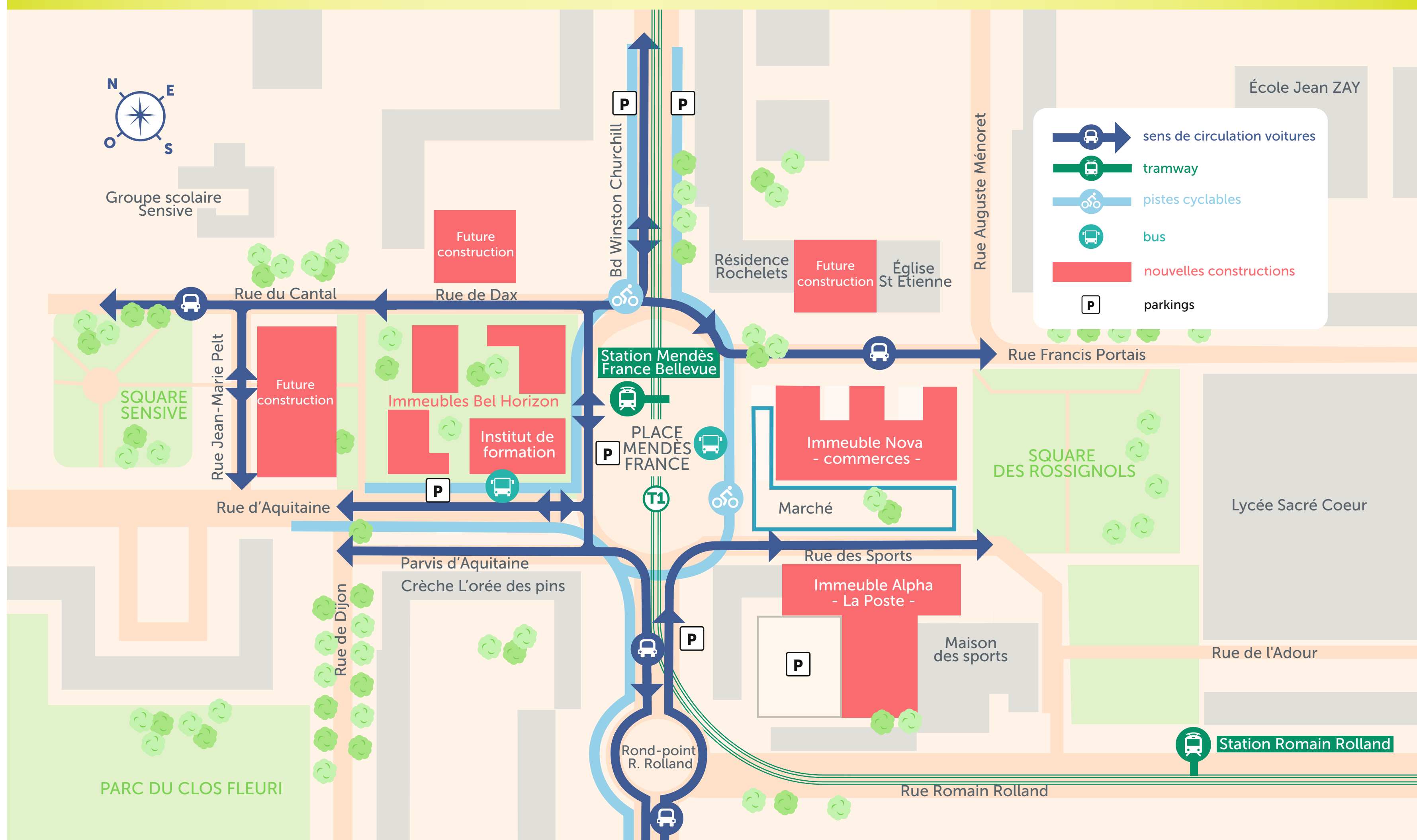
Les travaux de raccordement des arrêts Jamet et Romanet, dans le cadre du projet de création de la nouvelle ligne 7 de tramway sont désormais achevés. La future ligne 7 connectera l'Hôtel de ville de Rezé à l'arrêt François-Mitterrand à Saint-Herblain.

ma rue
mon quartier
ma ville

metropole.nantes.fr/projet-grand-bellevue

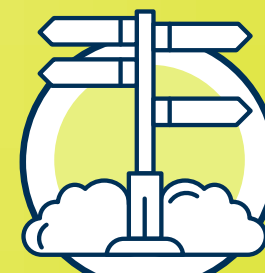
Travaux Place
Mendès-France
Projet global Grand Bellevue

Demain, votre nouveau cœur de quartier



Dès 2027, la place Mendès-France et ses abords réaménagés permettront des circulations plus fluides et sécurisées, pour toutes et tous grâce à :

- Une **nouvelle place du marché, végétalisée et piétonne**, directement connectée à la station de tramway Mendès-France Bellevue, aux **rez-de-chaussée commerciaux** et au **square des Rossignols** réaménagé
- La circulation automobile se fera désormais uniquement côté Ouest de la place, dans les deux sens
- Deux **pistes cyclables** longeront le boulevard Churchill lui aussi refait à neuf
- Des **trottoirs larges et arborés** au pied des bâtiments
- Des places de stationnement qui longent les rues, proches des commerces et des équipements
- Des **places de parking souterraines** construites dans les nouveaux bâtiments de logements



Future place du marché depuis le square des Rossignols ©D&A



Scannez pour
découvrir en 3D
le futur quartier
Bellevue !

ma rue
mon quartier
ma ville