



# Carte du projet urbain

Projet de renouvellement urbain  
**Rezé**  
 Ici



## Un projet urbain qui mise sur l'humain

Depuis 2014, pour améliorer le quotidien des habitantes et des habitants du Château, Nantes Métropole, la Ville de Rezé et les bailleurs ont démarré un projet global de transformation du quartier.

**L'objectif est double** : rendre le quartier plus agréable et impulser un nouvel élan au Château en agissant sur :

- les logements ;
- le cadre de vie et les espaces publics ;
- les déplacements ;
- les commerces et les entreprises ;
- l'emploi ;
- la solidarité ;
- l'éducation ;
- l'accès à la culture ;
- l'accès aux droits ;
- la santé.

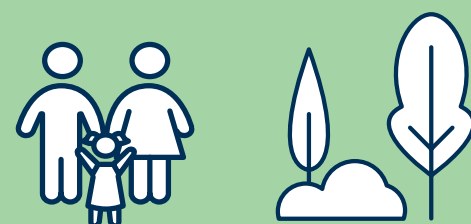


## Un projet où chacun doit se sentir bien

Demain, au Château, les piétons et les cyclistes bénéficieront d'espaces dédiés et sécurisés. Il sera donc plus facile et agréable de se retrouver pour discuter, faire ses courses, profiter des nouveaux espaces verts... L'accès aux commerces et aux équipements du quartier comme le centre socioculturel, les écoles et la médiathèque sera également facilité.

Demain, c'est votre vie quotidienne qu'on améliore tout en restant fidèle à l'image du Château et à ses valeurs qui ont construit son histoire telles que la solidarité et le vivre-ensemble.

Pour en savoir plus, consultez les journaux du projet, disponibles en mairie ou connectez-vous sur [reze.fr](http://reze.fr) et sur [metropole.nantes.fr](http://metropole.nantes.fr)



## Une meilleure offre de logements

### La rénovation de 288 logements

Pour rendre plus confortables et plus économes en énergies les logements sociaux, le projet, en partenariat avec les bailleurs, prévoit la rénovation :

- de 40 logements dans l'immeuble Pontchâteau, réalisée en 2022
- des logements de l'allée Guérande, réalisée en 2024
- des logements de l'avenue de Vendée, de l'allée du Pellerin, des avenues Saint-Nazaire et de Bretagne d'ici 2026.

### La construction de 250 nouveaux logements

Pour permettre l'accueil de nouveaux habitants, de nouveaux logements ainsi qu'une résidence étudiante seront construits.

### Les relogements

La transformation du quartier nécessite la démolition de 80 logements. Les locataires concernés sont accompagnés par la Ville de Rezé et les bailleurs sociaux pour retrouver un logement.

# Calendrier du projet urbain

## 2023

- Démolition de l'immeuble Dauphiné
- Travaux sur les réseaux (rue du Lieutenant de Monti et réseau de chaleur urbain)
- Réhabilitation de l'immeuble Pontchâteau
- Végétalisation et travaux d'aménagement pour une cour nature, égalitaire et inclusive à l'école Pauline Roland

## 2024-2025

- Poursuite du relogement des ménages
- Réhabilitation de l'immeuble Guérande
- Poursuite de la concertation et des études sur les espaces publics

## 2026-2032

- Poursuite des réhabilitations
- Travaux des espaces publics
- Début des travaux square Rigolo
- Nouvelles constructions : maison médicale, logements, nouveau point d'infos jeunesse, résidence étudiante, services...

## Un quartier plus attractif et convivial

### Un meilleur accès aux commerces déjà présents dans le quartier

Autour de la place François Mitterrand, la pharmacie, la boulangerie, le supermarché, le boucher et le bureau de tabac bénéficieront d'accès plus faciles à pied et à vélo.

### Des équipements publics renforcés et plus accessibles

Dans le quartier, le chemin vers les écoles, la médiathèque, centre socioculturel ou la Maison des services ouverte en 2022, sera également plus facile et confortable.

### L'ouverture prochaine de nouveaux commerces et services

Les rez-de-chaussée des nouveaux immeubles accueilleront de nouveaux services. Une maison médicale et les agences des bailleurs sociaux s'installeront aussi dans des locaux neufs.

288

logements rénovés

250

nouveaux logements dont une résidence étudiante

4,7

hectares d'espaces publics réaménagés dont la place François Mitterrand

1800 m<sup>2</sup>

de locaux neufs dédiés aux services et aux activités économiques

+250

arbres dans le périmètre de la ZAC

+8 400 m<sup>2</sup>

espaces verts créés (soit l'équivalent d'un peu plus d'un terrain de foot)

## Demain, un quartier vert et apaisé

**La nature aura une place importante dans le quartier** avec la création de nouveaux espaces verts dans les secteurs suivants :

- Entre le Parc Allain et les Mahaudières avec un chemin composé de végétaux ;
- Les places Odette Robert, François Mitterrand et le square Rigolo après les travaux d'aménagement.

**Les piétons pourront circuler plus facilement** sur des secteurs dédiés au niveau du mail Saint-Nazaire et autour du Square Rigolo.

**Les déplacements à vélo seront plus sécurisés** grâce à :

- La sécurisation de l'Avenue de Bretagne et l'Avenue de Vendée qui ne pourront plus être traversées par les voitures ;
- La création d'une grande piste cyclable, sur ces mêmes avenues, qui traversera le quartier pour relier Rezé, de la Place des Martyrs-de-la-Résistance jusqu'aux Sorinières.



## Informez-vous, participez !

Ce projet est un projet concerté. Cela veut dire que les habitants peuvent participer. C'est, par exemple, ce qu'il s'est passé pour le réaménagement du square Rigolo. Le 19 février 2025, une cinquantaine d'habitants ont donné leur avis sur de futurs aménagements comme le choix du mobilier.

**Si vous aussi vous voulez participer au projet, rendez-vous sur le site internet [jeparticipe.reze.fr](http://jeparticipe.reze.fr)**

## Contacts

**LOMA** : [accueil@lod44.com](mailto:accueil@lod44.com) • 02 40 92 95 30  
**Nantes métropole** : [duh.daua@nantesmetropole.fr](mailto:duh.daua@nantesmetropole.fr)  
**Direction du dialogue citoyen de la mairie de Rezé** : [dialoguecitoyen@mairie-reze.fr](mailto:dialoguecitoyen@mairie-reze.fr)  
 02 40 84 42 44

ma rue  
 mon quartier  
 ma ville

[metropole.nantes.fr](http://metropole.nantes.fr)



**Parc des Mahaudières - Jacques Floch**  
Réaménagement du parc pour l'été 2025  
Inauguration le 14 juin 2025



**Création d'un pôle santé place Odette Robert**  
Avec relocalisation du cabinet médical



**Axe magistral vélo avenues de Vendée et de Bretagne**



**Relocalisation du Point Info Jeunes**



**Mini ressourcerie place François Mitterrand**  
Livraison en 2026



**Place François Mitterrand**  
Travaux de végétalisation, d'embellissement et d'accessibilité de la place



**City stade**  
Rénovation complète de l'équipement sportif pour l'automne 2025



**Square Rigolo**  
Premiers aménagements en 2025



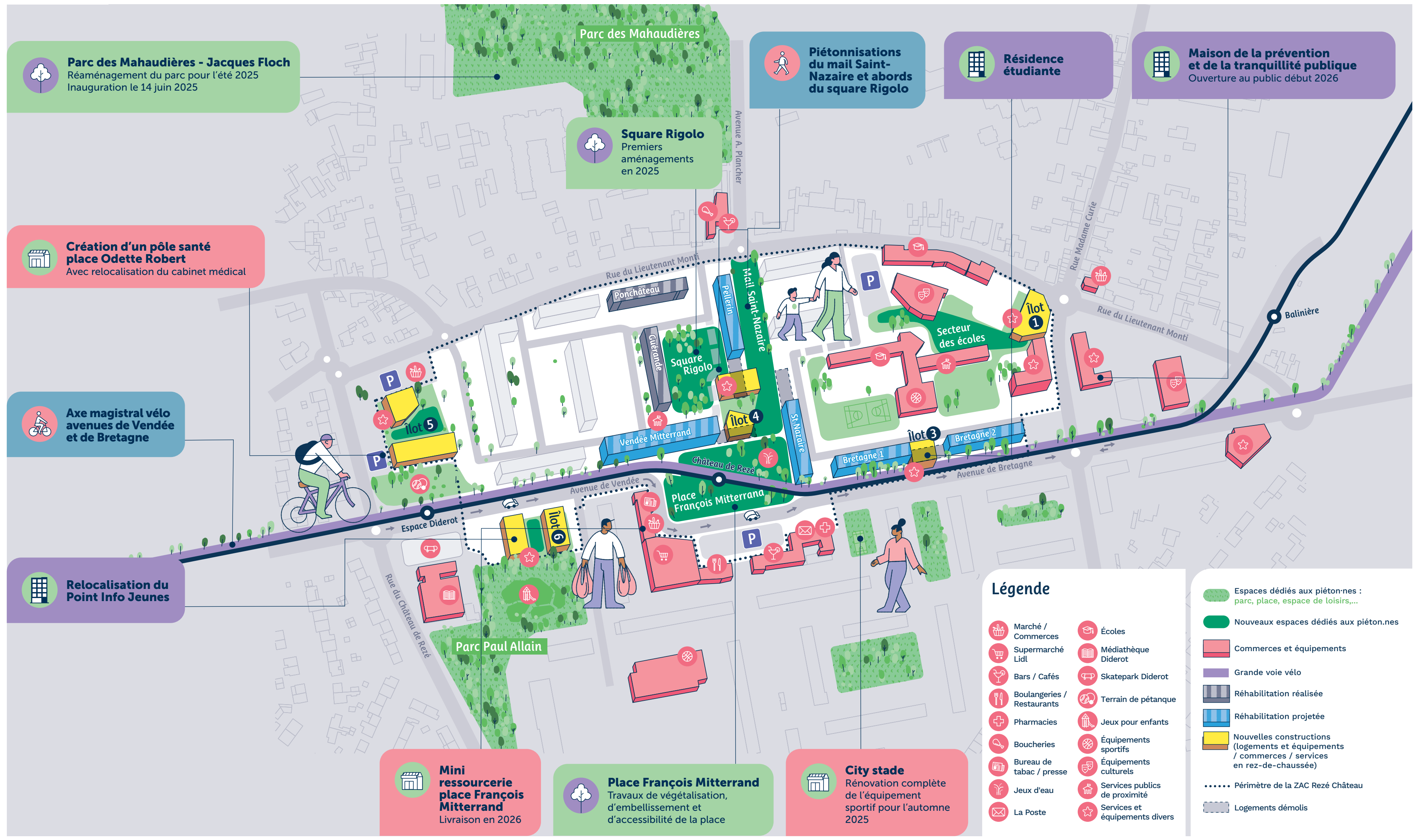
**Piétonnalisations du mail Saint-Nazaire et abords du square Rigolo**



**Résidence étudiante**



**Maison de la prévention et de la tranquillité publique**  
Ouverture au public début 2026



**Légende**

- Marché / Commerces
- Supermarché Lidl
- Bars / Cafés
- Boulangeries / Restaurants
- Pharmacies
- Boucheries
- Bureau de tabac / presse
- Jeux d'eau
- La Poste
- Écoles
- Médiathèque Diderot
- Skatepark Diderot
- Terrain de pétanque
- Jeux pour enfants
- Équipements sportifs
- Équipements culturels
- Services publics de proximité
- Services et équipements divers

- Espaces dédiés aux piétons : parc, place, espace de loisirs,...
- Nouveaux espaces dédiés aux piétons
- Commerces et équipements
- Grande voie vélo
- Réhabilitation réalisée
- Réhabilitation projetée
- Nouvelles constructions (logements et équipements / commerces / services en rez-de-chaussée)
- Périimètre de la ZAC Rezé Château
- Logements démolis