

Carnet de chantier

Bout des Pavés

Projet global Nantes Nord

Les principaux chantiers de 2026



ma rue
mon quartier
ma ville

Plus de nature pour mieux vivre et se rencontrer au Bout des Pavés

Les travaux avancent actuellement au Bout des Pavés. Petit à petit, votre quartier se transforme. Après les travaux, il deviendra un quartier plus agréable, plus vert et plus pratique. Il y aura plus de nature, plus de confort, et plus de sécurité pour toutes et tous.

Ce qui va changer progressivement :



Un quartier plus vert, plus frais, et plus confortable



Des espaces pour jouer et se retrouver



Des services publics plus proches et plus faciles d'accès

Des avancées concrètes



Le pôle associatif Séraphine de Senlis fait peau neuve

Au printemps 2026, les travaux de rénovation du Pôle associatif seront terminés. Il proposera des salles accessibles, une cuisine partagée et des espaces adaptés pour toutes et tous. En 2025, les habitantes et habitants ont choisi de renommer ce lieu "pôle Séraphine de Senlis" (anciennement Winnipeg).



Bientôt un bassin et un ruisseau pour transformer l'entrée du quartier

Fin 2025, les deux immeubles rue de Vancouver ont été démolis. À l'automne 2026, un bassin planté et une passerelle seront aménagés à leur place. Un petit ruisseau, aujourd'hui enterré, sera remis à ciel ouvert. Le long du ruisseau, les abords seront sécurisés. Une promenade sera créée, avec beaucoup d'arbres et de végétation. De nouveaux logements seront construits plus tard sur ce site.

Et sur le reste du quartier ?



Petite Sensive : Une école en transformation

Le groupe scolaire Camille-Claudet va évoluer. Des travaux préparent une meilleure organisation des espaces pour les enfants et les enseignants. Objectif : offrir un cadre d'apprentissage plus agréable pour les élèves du quartier.



L'entrée du groupe scolaire Sand-Claudet
©Dominique Coulon et associés.



Boissière Sud : de nouveaux logements et une petite place piétonne

Fin 2025, 35 logements (immeuble Quintessence 1) et de nouveaux commerces ont été livrés par le groupe CIF. Une petite place piétonne et d'autres logements et commerces seront aménagés. Cela rendra le secteur plus vivant et plus pratique.



Immeuble Quintessence 1 ©Goupe CIF



Chêne des Anglais : une aire de jeux pour tous les âges

Fin 2025, les travaux de la nouvelle aire de jeux ont commencé. Elle a été pensée avec les familles du quartier. Elle comprendra des jeux pour tous les âges, une zone de glisse et des espaces pour se poser à l'ombre. La fin des travaux est prévue pour le printemps 2026. Ce sera un lieu vivant pour se rencontrer, jouer et se détendre en toute sécurité.

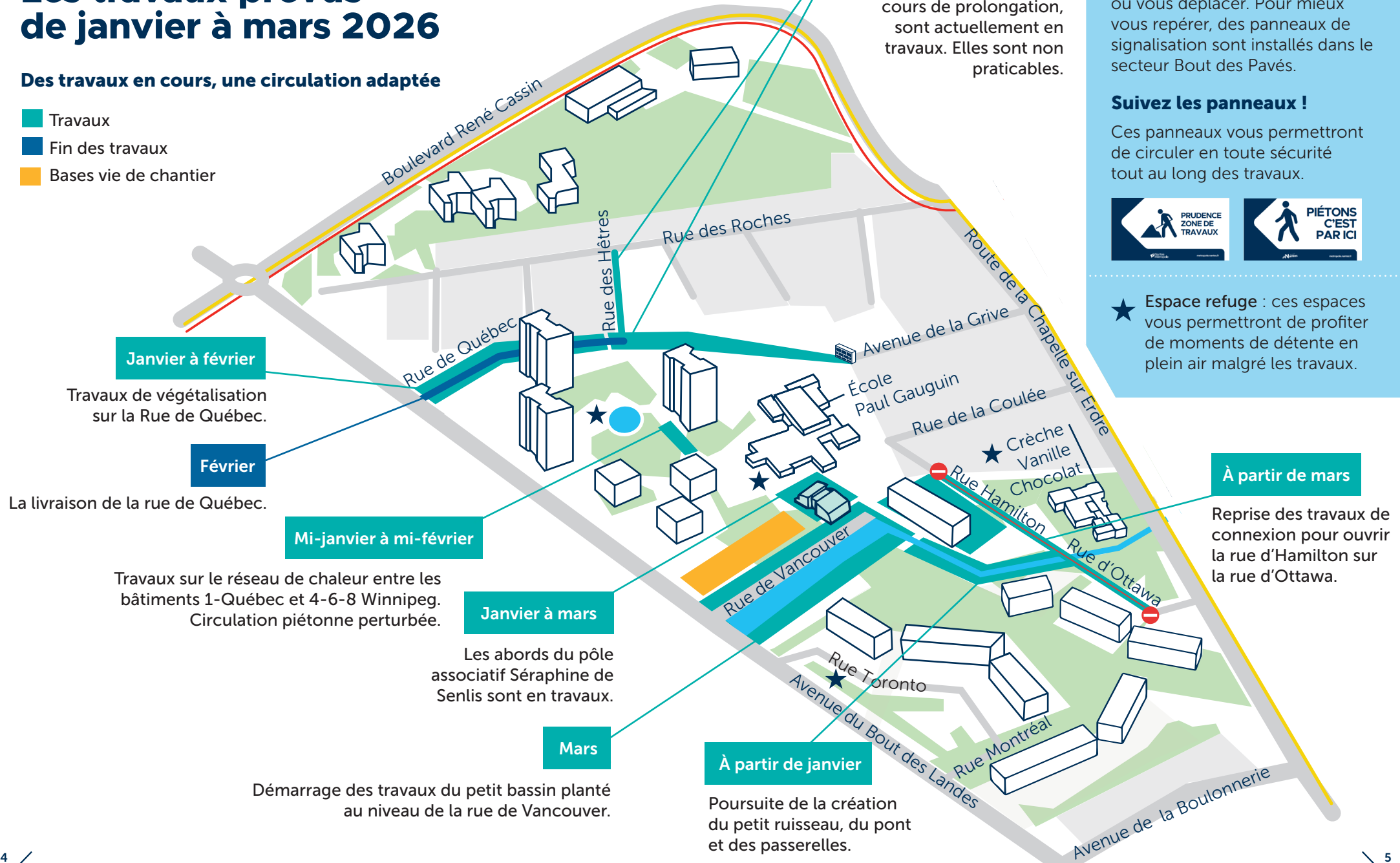


Carte illustrée ©Nicolas Bascop

Les travaux prévus de janvier à mars 2026

Des travaux en cours, une circulation adaptée

- Travaux
- Fin des travaux
- Bases vie de chantier



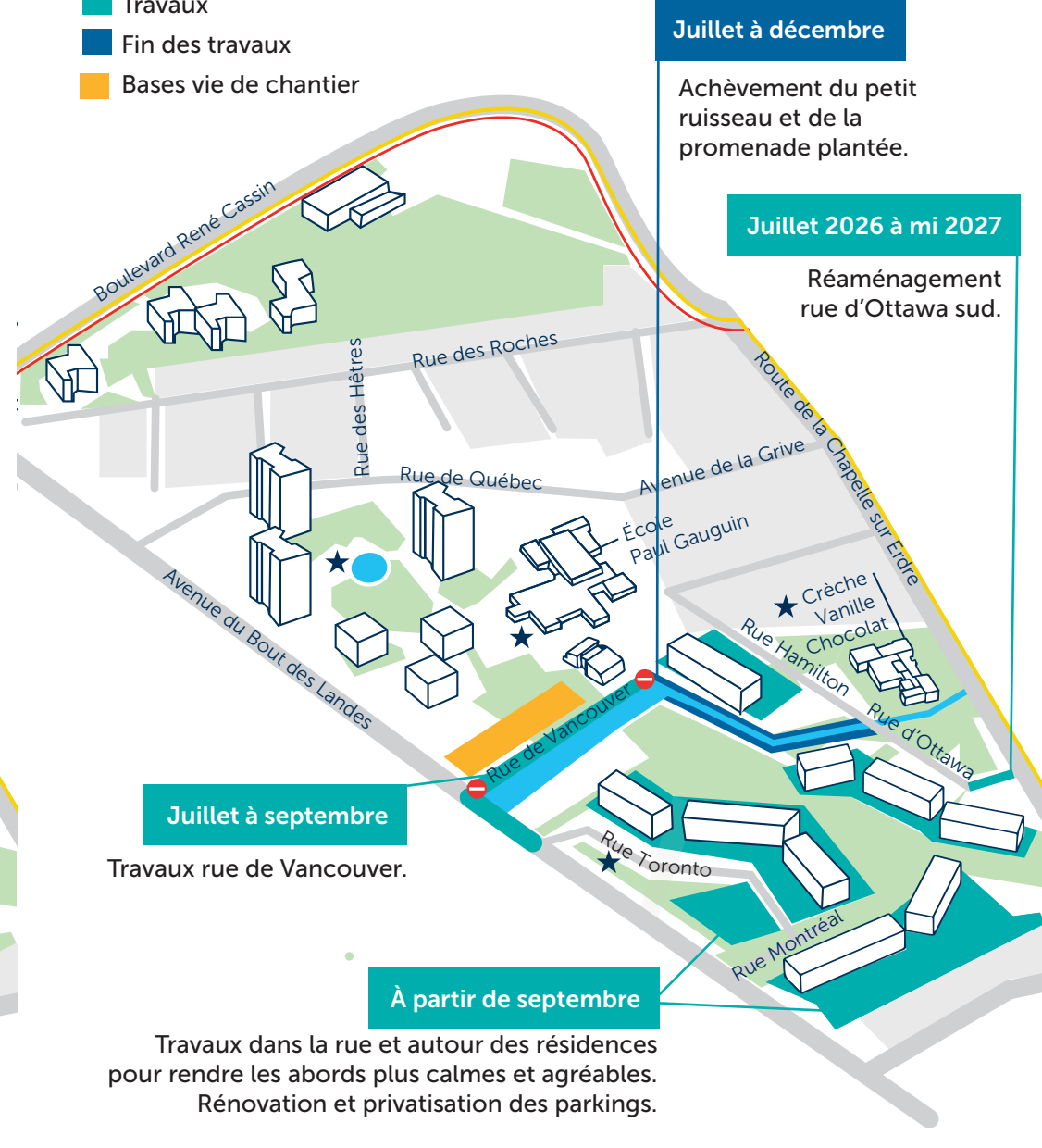
Les travaux prévus d'avril à juin 2026

- Travaux
- Fin des travaux
- Bases vie de chantier



Les travaux prévus de juillet à décembre 2026

- Travaux
- Fin des travaux
- Bases vie de chantier



Un chantier long, au cœur d'un quartier habité

Les profondes transformations du quartier prennent du temps. Et nous savons que vivre dans un quartier en travaux peut être fatigant.

Pourquoi c'est si long ?

- Le projet doit s'adapter à un quartier déjà vivant, avec ses écoles, ses logements, ses usages.
- Nous faisons attention à la biodiversité : certaines espèces protégées ont été découvertes et prises en compte pendant les travaux.
- Les réseaux souterrains (eau, électricité, internet...) sont souvent plus anciens ou mal répertoriés ; ce qui allonge la durée des travaux.
- Les bâtiments sont rénovés en même temps que les rues et les places pour plus de coordination. Cela peut amplifier la gêne sur certaines périodes.

Ce que nous mettons en place



De nouveaux chemins piétons avec des panneaux clairs pour contourner les travaux.



Des aires de jeux maintenues ou recrées pendant les travaux (Hamilton, Toronto, jardins du Canada).



Des zones calmes préservées, pour les enfants et les familles (signalées par une étoile sur les plans précédents).



Une communication régulière : lettres, affiches, QR codes, totems.



Une adaptation continue des travaux selon les situations.

Une question ? Nos équipes sont à votre disposition pour vous répondre.

- **La Mobil'O Projet** passe dans votre quartier pour vous parler du projet et répondre à vos questions sur les travaux.

Pour connaître les horaires de passage ou obtenir plus d'informations, appelez le **02 40 41 61 30**.

Passage régulier dans le quartier



- **Par email :**

travauxnantesnord@splaloma.com