

Chêne des Anglais

Projet global Nantes Nord

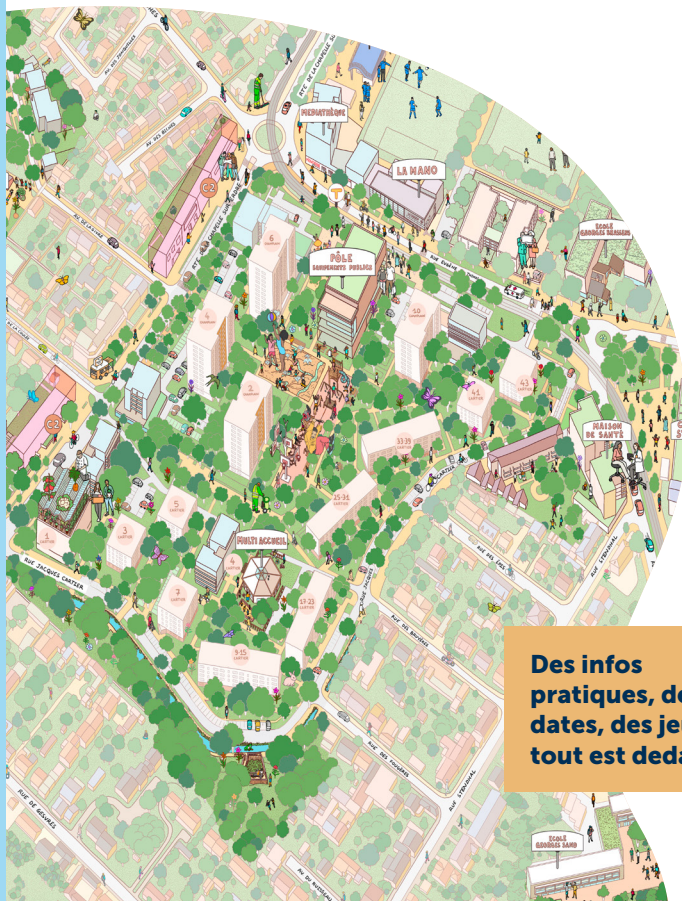
CARNET DE
CHANTIER

Bientôt, une nouvelle aire de jeux pour s'amuser

Envie d'en savoir plus ?

Découvrez dans
ce carnet :

- De quoi sera composé la future **aire de jeux**
- Quand et comment auront lieu **les travaux**
- Ce qui changera près de chez vous dans les **prochains mois**



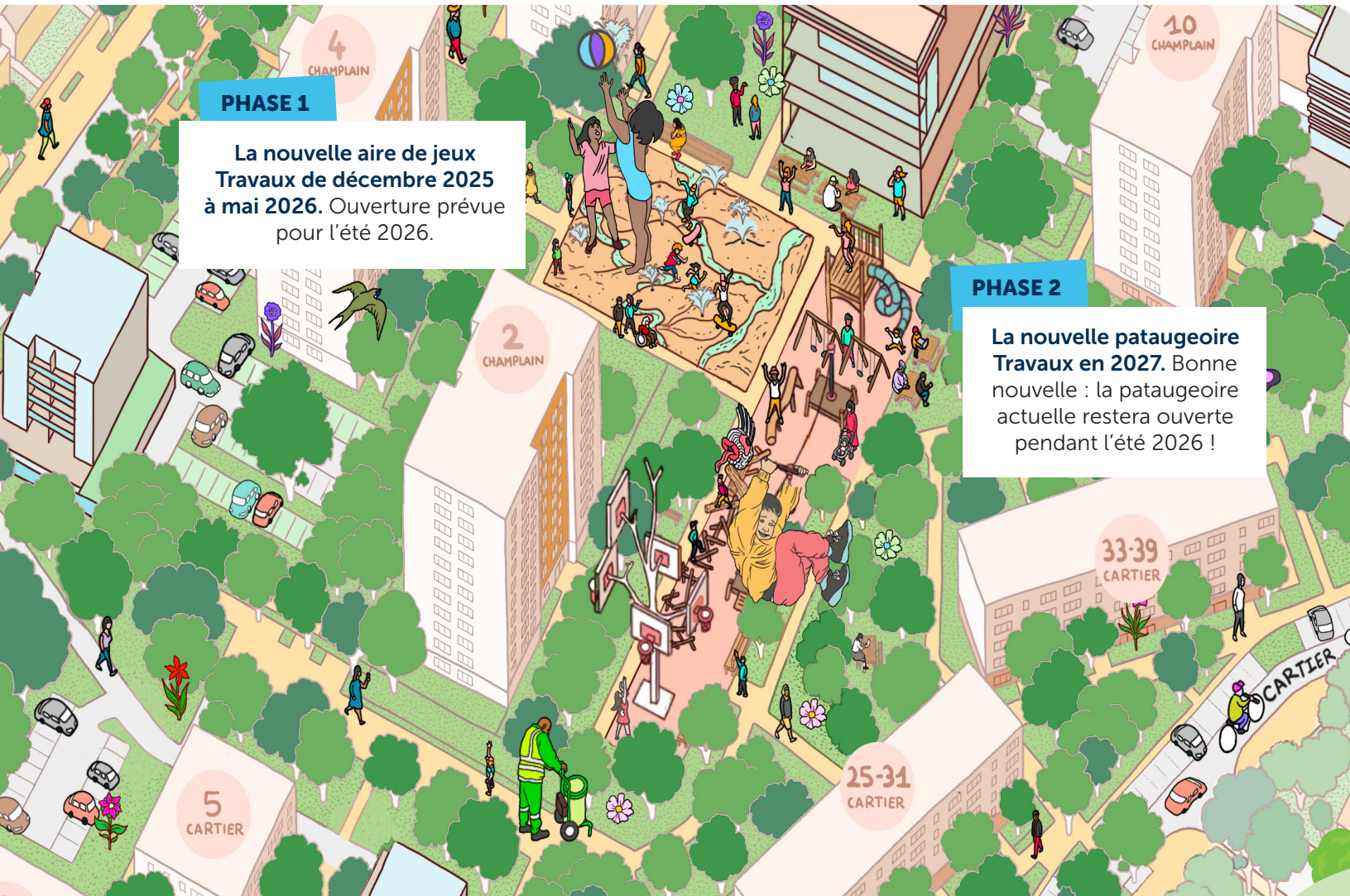
Des infos
pratiques, des
dates, des jeux :
tout est dedans !



ma rue
mon quartier
ma ville

Une nouvelle aire de jeux intergénérationnelle

Des jeux pour tous les âges



PHASE 1

La nouvelle aire de jeux
Travaux de décembre 2025
à mai 2026. Ouverture prévue
pour l'été 2026.

PHASE 2

La nouvelle pataugeoire
Travaux en 2027. Bonne
nouvelle : la pataugeoire
actuelle restera ouverte
pendant l'été 2026 !

Pour les tout-petits (0 à 3 ans)

Un espace pour découvrir, bouger
et s'amuser en toute sécurité :

- un petit toboggan,
- des cabanes en bois,
- des bancs pour les parents.

Pour les enfants (3 à 6 ans)

Un endroit pour grimper, glisser,
inventer des histoires :

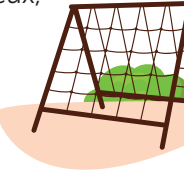
- un jeu à bascule,
- des jeux d'équilibre.



Pour les plus grands (6 à 12 ans)

Des jeux pour se défouler et relever
des défis :

- Une grande structure
d'escalade avec plusieurs jeux,
- des plateformes de saut.



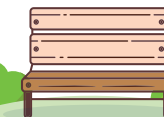
Pour tous les âges

Des jeux pensés pour que tout
le monde puisse s'amuser, quel
que soit son âge ou ses capacités :

- une tyrolienne,
- un arbre à paniers de basket,
- 4 balançoires avec différents
sièges : bébé, adulte et
personnes à mobilité réduite,
- un grand toboggan, accessible
dès 2 ans et même pour
les adultes.

Et autour des jeux...

Un espace pour se poser, discuter,
pique-niquer avec des grands
bancs et des poubelles pour garder
l'endroit propre.



Le chantier de la future aire de jeux va bientôt commencer

Les travaux de la future aire de jeux débuteront à partir de décembre 2025.

Pour travailler en toute sécurité, la zone de chantier sera clôturée mais la circulation piétonne sera maintenue dans le quartier.

Attention



Des véhicules de chantier circuleront sur le secteur. Merci de rester vigilants aux abords des zones de travaux.



Les chemins piétons seront maintenus (flèches bleues sur le plan).



Des panneaux de signalisation vous indiqueront les bons itinéraires.



Des protections autour des arbres seront installées.



Les logements restent entièrement accessibles.



Les autres chantiers à venir dans votre quartier

Ce qui va se passer dans les prochains
mois et années, autour du Chêne des Anglais.

Résidentialisation du 2 et 4 Champlain

Les travaux vont commencer
début 2026. Ils seront terminés
au 3^{ème} trimestre 2026.

Qu'est-ce que la residentialisation ?

C'est un aménagement autour des
immeubles pour que les habitants et
habitantes se sentent mieux chez eux :

- accès piéton sécurisé aux halls,
- espaces extérieurs plus agréables
et privatisés pour les habitants,
- stationnements réorganisés.

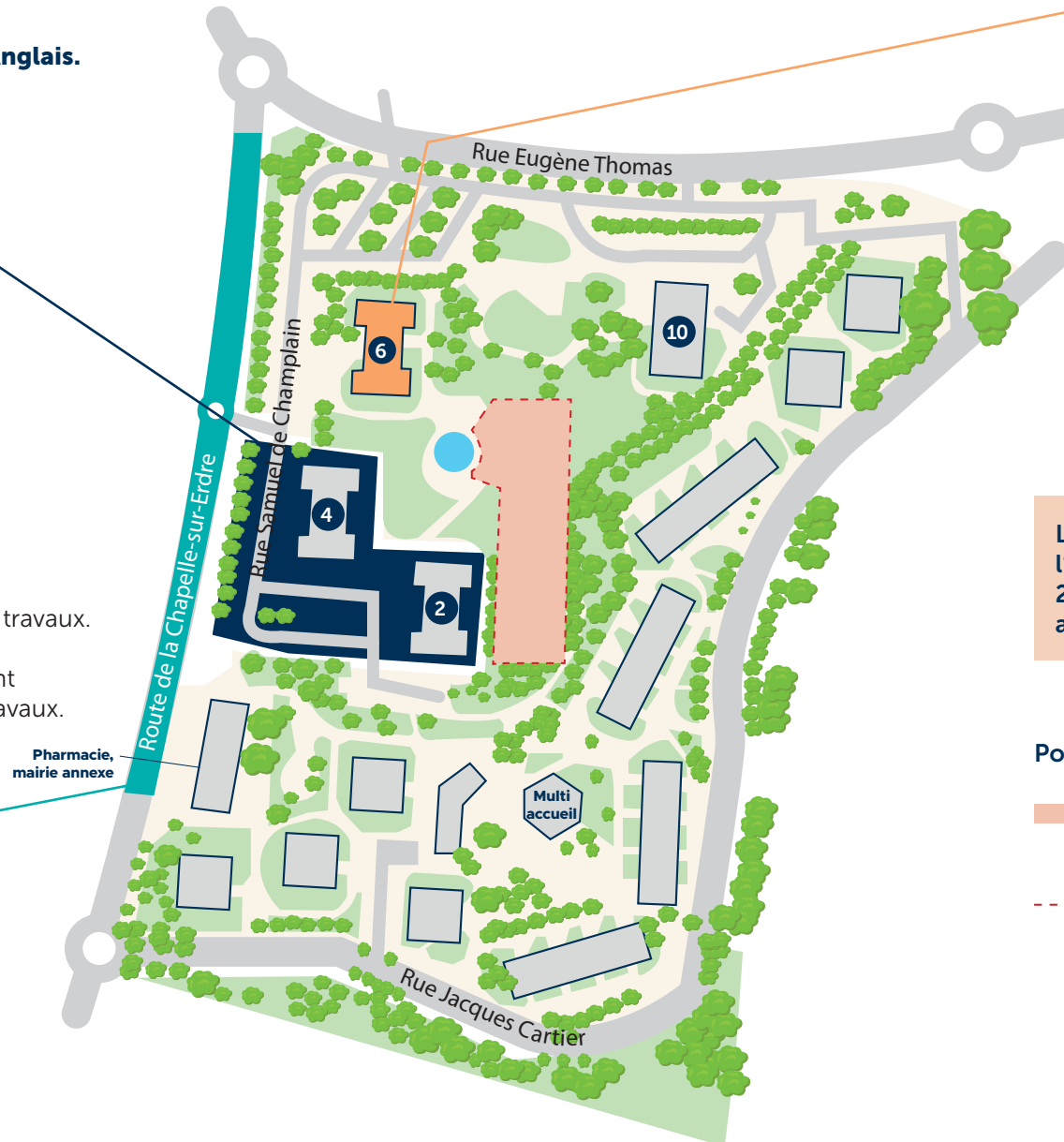
Le **Petit Lieu** restera **ouvert** pendant les travaux.

Certaines zones de stationnement seront
temporairement fermées pendant les travaux.

Des travaux sur la route de la Chapelle-sur-Erdre

Démarrage des travaux au 2^{ème}
trimestre 2026.

Des travaux auront lieu pour
réaménager les carrefours.



Réhabilitation de la tour n°6 Champlain

Démarrage des travaux au 2^{ème}
trimestre 2026.

Objectif : isolation thermique
de la tour, embellissement
et sécurisation des parties
communes.

Les activités des **associations
du SQUARE** et **ACMNN** seront
maintenues pendant les travaux.

Les travaux d'aménagement de
l'espace public se poursuivront en
2027 pour rendre le quartier plus
agréable

Pour bien comprendre le plan :

■ La zone de chantier
de l'aire de jeux

--- Clôtures autour du chantier

Et le Dragon, alors ?

Un sujet qui a beaucoup fait parler...

Lors des échanges avec les habitants et habitantes en 2022, le Dragon, ancienne aire de jeu bien connue du quartier, a suscité **des avis partagés** :

- Des habitants, habitantes et des enfants souhaitent le garder, parce qu'ils y jouaient depuis longtemps, et que ce jeu faisait partie de leurs souvenirs.
- D'autres demandaient son retrait, car le Dragon était devenu un endroit peu fréquenté par les familles.



La solution choisie

Le Dragon sera déposé et à la place une nouvelle aire de jeux sera créée. Elle gardera l'esprit du lieu, mais **plus sécurisée, plus moderne et plus adaptée à toutes et tous**. Un nouveau repère pour les habitants... et pour le quartier !

Le Dragon continuera de vivre dans le quartier !

Une œuvre pour se souvenir du Dragon

En 2026, une **œuvre collective avec les habitants** sera créée dans le quartier pour rappeler le Dragon.

Une collecte de souvenirs, autour du Dragon, avec les habitants et habitantes

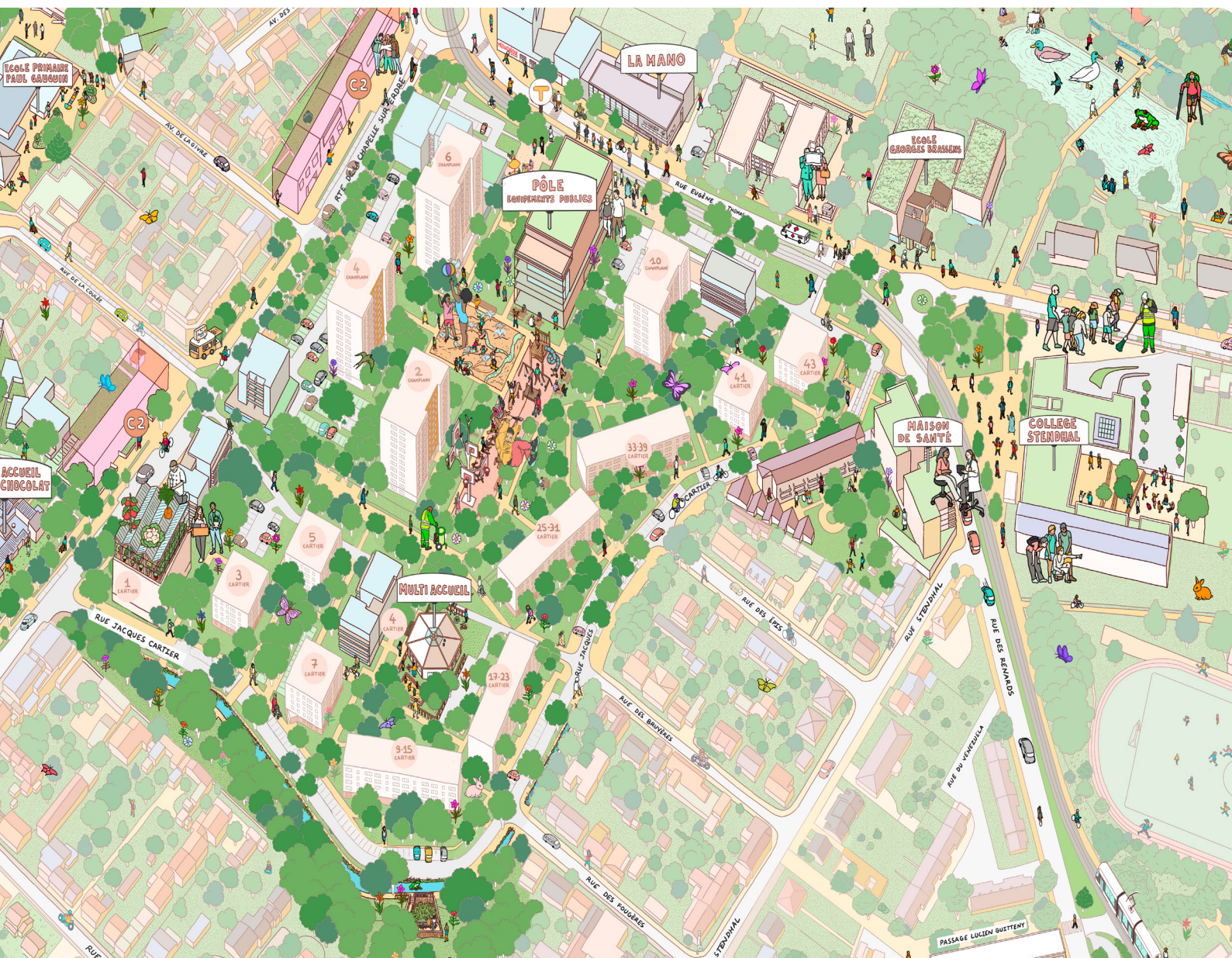
Les équipes du projet organiseront aussi en 2026 :

- Une **récolte de photographies**
- Une **collecte de témoignages**

Ces souvenirs seront **valorisés avec les Archives de Nantes**, pour **garder une mémoire vivante** de ce que le Dragon a représenté pour plusieurs générations.



Le carnet de jeux des petites habitantes et petits habitants



Sauras-tu trouver ces éléments :



9 fleurs violettes



12 papillons de différentes couleurs



4 hérissons



1 ballon



2 canards



1 toboggan



1 balançoire



2 lapins



1 chou-fleur

Entoure-les !

Phase 1 – La nouvelle aire de jeux

Travaux de décembre 2025 à mai 2026

Ouverture prévue pour l'été 2026

Phase 2 – La pataugeoire réinventée

Travaux en 2027

Bonne nouvelle : la pataugeoire actuelle restera ouverte pendant l'été 2026 !

À ne pas oublier

Les bons gestes pendant le chantier

Pour votre sécurité et celle des équipes :



Respectez les zones fermées et les barrières



Tenez les enfants à distance du chantier



Ne déplacez pas la signalisation



Restez vigilants près des engins de chantier

Merci pour votre coopération !

Chêne des Anglais

Projet global Nantes Nord

Une question ? Nos équipes sont à votre disposition pour vous répondre.

- **La Mobil'O Projet passe dans votre quartier** pour vous parler du projet !
Pour connaître les horaires de passage ou obtenir plus d'informations, appelez le **02 40 41 61 30**.

Passage régulier dans le quartier



- **Par email :**
travauxnantesnord@splaloma.com