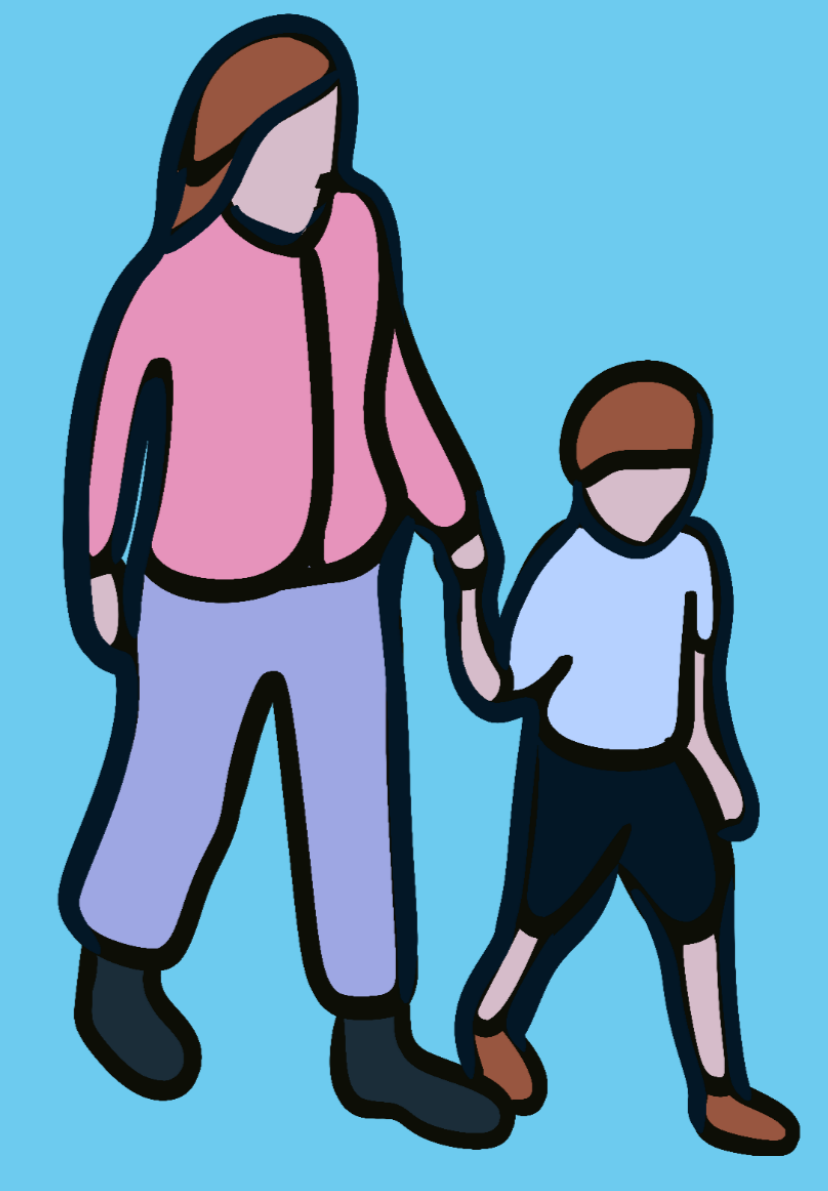


Transformation Bout des Pavés

ICI

Projet global Nantes Nord

Un quartier encore plus vert et convivial



Cette transformation fait partie du projet global Nantes Nord. L'objectif : plus de nature, plus de confort, plus de lieux pour se rencontrer et créer du lien entre les habitantes et habitants.



Plus de nature

766 arbres seront plantés dans le quartier, dont des fruitiers. Ils apporteront de l'ombre et de la fraîcheur.



Une promenade agréable de 2km

Une grande promenade végétalisée au bord de l'eau reliera le Bout des Pavés au Chêne des Anglais, en passant par le parc de l'Amande. Il sera possible d'y marcher, faire du vélo ou discuter entre voisins.



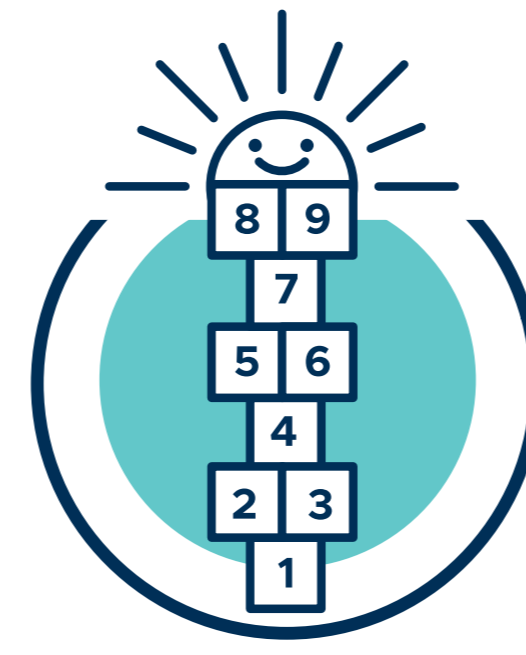
Un bassin planté dans le quartier

Il aidera à absorber la pluie et apportera plus de fraîcheur au quartier.



Des chemins plus simples et plus sécurisés

Des trottoirs plus larges pour plus de sécurité pour vos enfants, des voies partagées sécurisées, et des trajets plus directs. Ces chemins sont pensés pour tout le monde : enfants, parents, personnes âgées. Tout devient plus simple à Nantes Nord : tout est proche, et tout est accessible.



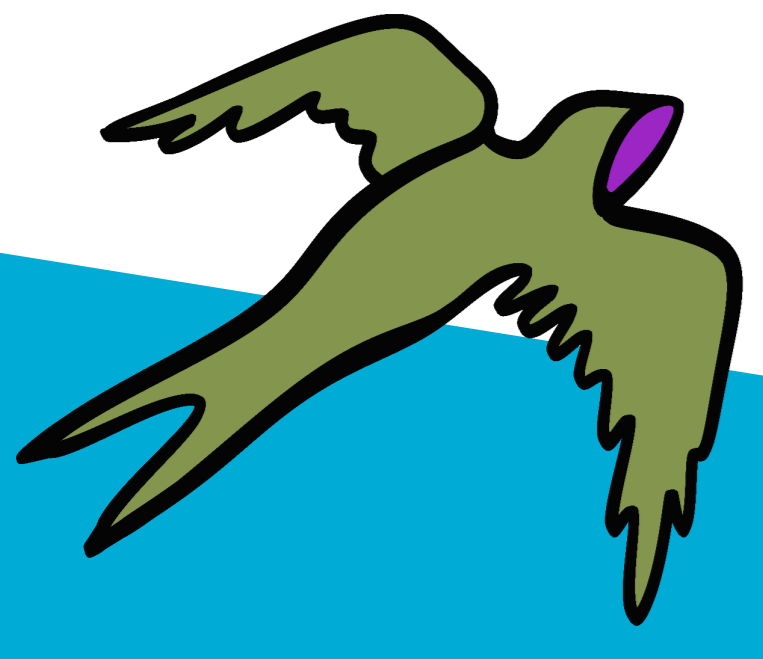
De nouveaux jeux pour les enfants

De nouvelles aires de jeux seront installées et la pataugeoire sera rénovée. Vous pourrez profiter de bancs et transats pour vous détendre.



Des logements plus confortables

582 logements ont été rénovés, 200 nouveaux logements seront construits, dont 120 à prix abordable.



Perspective de la nouvelle promenade au Bout des Pavés.

ma rue
mon quartier
ma ville

Transformation Bout des Pavés



Projet global Nantes Nord

Votre quartier en 2032 : De nouveaux lieux pour toutes et tous !

Les tours Québec

Vous trouverez un nouvel espace de vie et de jeux aux pieds des tours Québec. La pataugeoire sera rénovée. Des bancs et des transats seront installés pour profiter de cet espace avec votre famille et vos voisins.

Des cheminements accessibles seront créés dans le quartier. Il sera possible d'y marcher ou faire du vélo, d'aller à l'école, au travail ou faire ses courses en toute sécurité.

Une nouvelle entrée dans le quartier Avenue Bout des Landes sera créée avec un bassin naturel.

Le pôle associatif Séraphine de Senlis

Le pôle sera rénové. Il sera plus accueillant, avec des accès pour les personnes en situation de handicap. Il proposera de nouvelles activités, un espace extérieur, des bancs et des tables. De nouveaux arbres seront plantés.

La prairie Toronto

Vous trouverez une nouvelle aire de jeux et un terrain en herbe pour jouer au ballon sur l'espace vert entre Toronto et Hamilton.

Ici, les enfants de la crèche Vanille-Chocolat profiteront d'une cour pleine de nature.

Le verger Toronto

Des arbres fruitiers comme des cerisiers et des pommiers seront plantés. Des bancs seront installés.

Un petit ruisseau apportera de la fraîcheur au Bout des Pavés. Une grande promenade végétalisée au bord de l'eau reliera le Bout des Pavés au Chêne des Anglais, en passant par le parc de l'Amande.

Transformation Bout des Pavés

Projet global Nantes Nord

ICI

Ici, retrouvez toute
l'actualité du quartier
et des travaux en cours !



Une question ?

Des temps d'échange Mobil'o
pour parler du projet sont
organisés régulièrement
au cours de l'année.

Pour en savoir plus sur le projet,
scannez ce QR Code.



Le futur bassin planté
près de la rue de Vancouver.



Conception graphique : LDV Studio Urbain - Perspectives : @germe&JAM

ma rue
mon quartier
ma ville