

Cœur de Ville La nouvelle place Simone Veil

CARNET DE
CHANTIER

Ici nous finalisons l'aménagement
de la place Simone Veil, pour offrir
un cœur de ville confortable et convivial.



ma rue
mon quartier
ma ville

Le projet d'aménagement Cœur de Ville touche à sa fin

Après la livraison des premiers logements et commerces situés au sud de la Place Simone Veil, l'aménagement de l'îlot nord s'achève dans le courant du second semestre 2025 avec la livraison de 81 logements et de 1 840 m² de surfaces commerciales, dont une moyenne surface alimentaire et un bar-brasserie.

Cette étape du chantier prévoit l'achèvement des espaces publics qui permettront à l'ensemble des habitants et commerçants de ce nouveau quartier de disposer d'un cadre de vie confortable et convivial. Avant la rentrée, le projet d'aménagement « Cœur de Ville » sera terminé.

Quels aménagements pour la place Simone Veil ?

Comme sur le reste du chantier, les travaux sont réalisés par l'aménageur LOMA.



Finalisation de la place Simone-Veil en réalisant :

- les revêtements (béton esthétique et pavés pierre),
- les plantations jusqu'à l'intersection avec la rue Clémenceau,



Rue Clémenceau et rue de la Poste

- Le réaménagement des trottoirs et au droit des futurs commerces
- la pose des colonnes enterrées pour la collecte des déchets



Début des travaux : **début Avril 2025**

Durée des travaux : **3 mois et demi**

Les principales mesures de circulation et de déviation

- Le maintien d'une circulation piétonne pour accéder aux commerces de la place Simone Veil qui resteront ouverts pendant les travaux.
- De début juin à fin juin, le carrefour entre les rues Clémenceau et Lauriers sera condamné avec un accès (uniquement riverains) possible en double sens depuis la rue des Lauriers,
- La rue de la Poste sera impactée en deux temps : fin juin en circulation sur une voie puis en route barrée avec déviation pendant 3 semaines début juillet 2025.



Pendant toute la durée du chantier
vos commerces restent ouverts.
Le marché alimentaire du jeudi matin
est déplacé place de l'Église.



Phase 1 Place Simone Veil

Début avril > fin mai



- > Place réduite avec maintien d'une continuité piétonne Est-Ouest
- > Place fermée aux véhicules sauf livraison VL des commerces
- > Marché alimentaire délocalisé place de l'Église
- > Déviation des piétons sur le trottoir Est de la rue Clémenceau
- > 2 jours d'alternat prévus sur la rue Clémenceau pour la pose de bordures
- > Rappel : la rue de Gaulle en travaux est fermée à la circulation

Phase 2 Place Simone Veil et carrefour Clémenceau

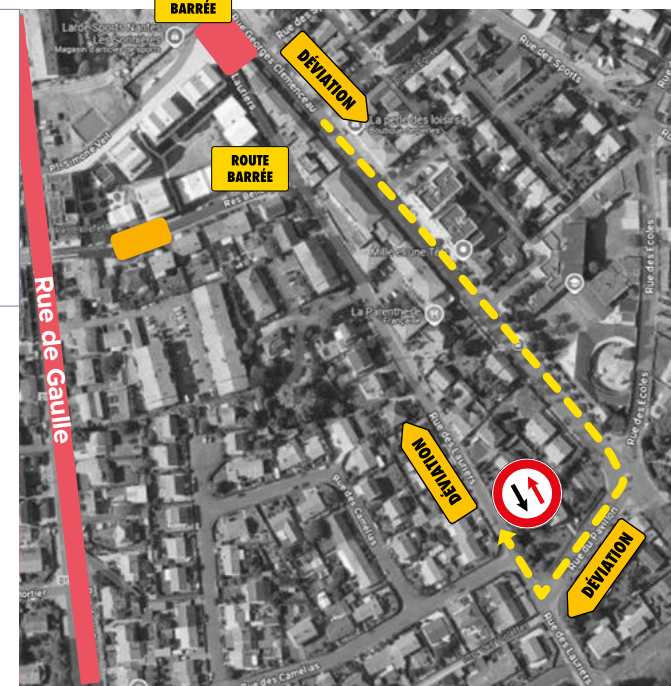
Début juin > fin juin



- > Place réduite avec maintien d'une continuité piétonne Est-Ouest
- > Place fermée aux véhicules sauf livraison VL des commerces
- > Marché alimentaire délocalisé place de l'Église
- > Déviation des piétons sur le trottoir Est de la rue Clémenceau
- > Le point de collecte des ordures ménagères rue des Lauriers est hors service. Se rendre rue Bellefret.
- > Rappel : la rue de Gaulle en travaux rouvrira début juin
- > Rue des Lauriers barrée depuis le boulevard Clémenceau. Suivre la déviation ci-dessous (accès riverains uniquement)

Plan de déviation

- Place Simone Veil et Carrefour Clémenceau
- PAV en service depuis rue des Lauriers
- Rue de Gaulle fermée jusqu'à fin mai
- Déviation



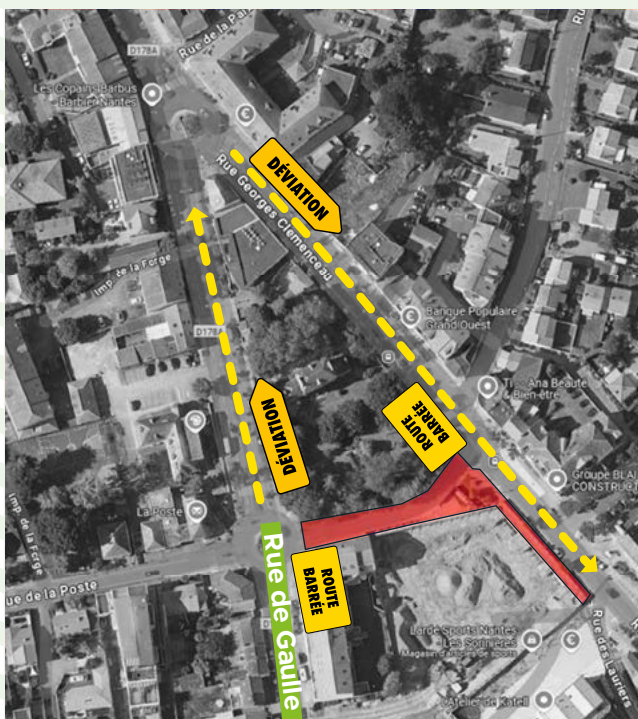


Phase 3

Rue Clémenceau et rue de la Poste

Mi-juin > mi-juillet

- > Déviation des piétons sur le trottoir Est de la rue Clémenceau
- > Mise à sens unique de la rue de la Poste semaine du 19 mai, pendant 1 semaine
- > Rue de la Poste coupée à la circulation durant 3 semaines début juillet. Suivre la déviation ci-dessous
- > Marché alimentaire délocalisé place de l'Église



Plan de déviation

- Trottoir rue Clémenceau et aménagement rue de la Poste
- Réouverture rue de Gaulle semaine 23 - le 2 juin
- Déviation

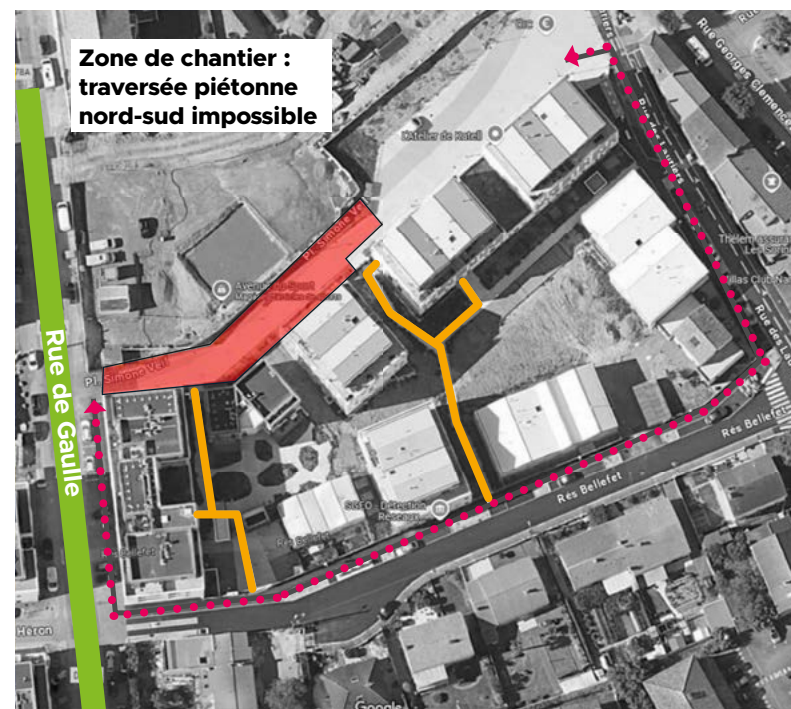


Phase 4

Place Simone Veil - Sud

Mi-juillet > fin juillet

- > Place fermée dans le sens Est-Ouest, déviation piétonne par la rue des Lauriers et par les venelles dans l'îlot
- > Accès piétons aux bâtiments uniquement depuis la rue Belleflet
- > Place fermée aux véhicules sauf livraison VL des commerces



Plan de déviation

- Place Simone Veil - Sud
- Réouverture rue de Gaulle semaine 23 - le 2 juin
- Accès riverains bâtiment
- ⋯→ Déviation piétonne

Cœur de Ville

La nouvelle place Simone Veil

CARNET DE
CHANTIER

Ici nous finalisons l'aménagement
de la place Simone Veil, pour offrir
un cœur de ville confortable et convivial.



**Nous avons conscience que la période de chantier est
une période complexe pour vous**

C'est pourquoi la collectivité met tout en œuvre pour
qu'elle se déroule le mieux possible.

Nos équipes sont à votre écoute pour vous renseigner,
n'hésitez pas à les contacter.



Pendant les travaux, qui appeler ?

Gestion des travaux

LOMA

02 40 92 95 30

Ville des Sorinières 02 40 13 00 00

**Suivez-nous
sur les réseaux sociaux**

NANTES
AU QUOTIDIEN